

Создано: 19.11.2025 в 23:54

Обновлено: 24.12.2025 в 01:08

**Свердловская область, Ревда, Клубная  
улица**

**285 000 ₽**

Свердловская область, Ревда, Клубная улица

Улица

[улица Клубная](#)

## ПП - Производственное помещение

Общая площадь

386 м<sup>2</sup>

## Детали объекта

Тип сделки

Сдаю

Раздел

[Коммерческая недвижимость](#)

## Описание

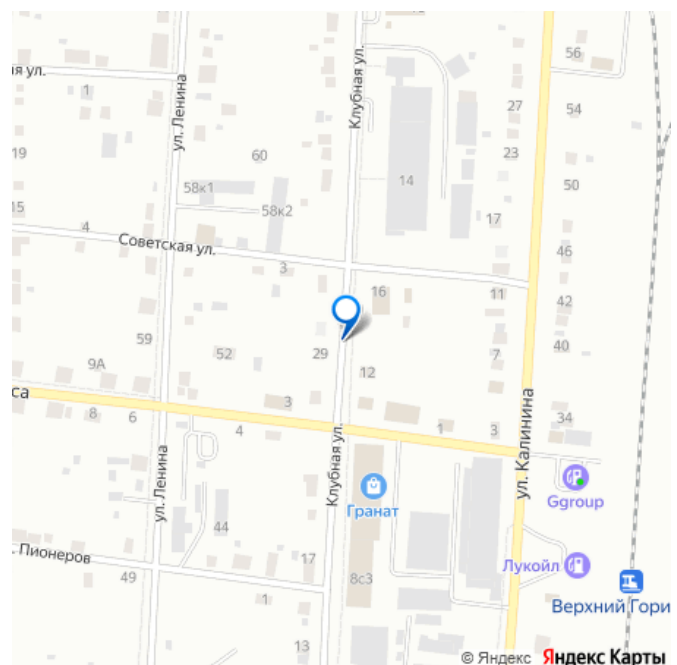
Сдается в аренду имущественный комплекс (производственно-складская база), состоящий из: 1) одноэтажное кирпичное здание - нежилые помещения универсального назначения площадью 248м<sup>2</sup> (114 м<sup>2</sup> левая часть здания, 134 м<sup>2</sup> правая, каждая из которых имеет отд. вход с ул. Клубная); 2) два отдельно стоящих ангара площадью 71,6 м<sup>2</sup> и 66,5 м<sup>2</sup>, один из которых отапливаемый и имеет автономный въезд(с ул. Советская) без заезда на территорию базы; 3)нежилой зем.участок многофункционального назначения на огороженной территории

<https://sverdlovsk.move.ru/objects/9286735676>

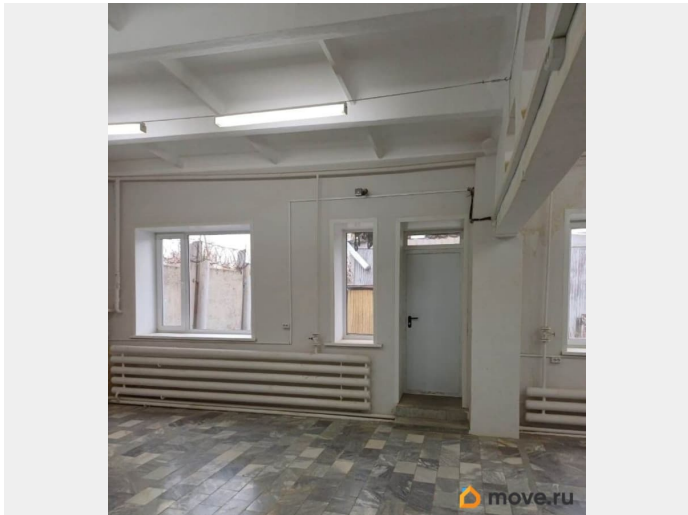
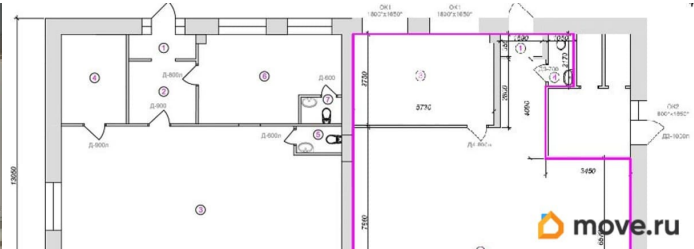
**Собственник**

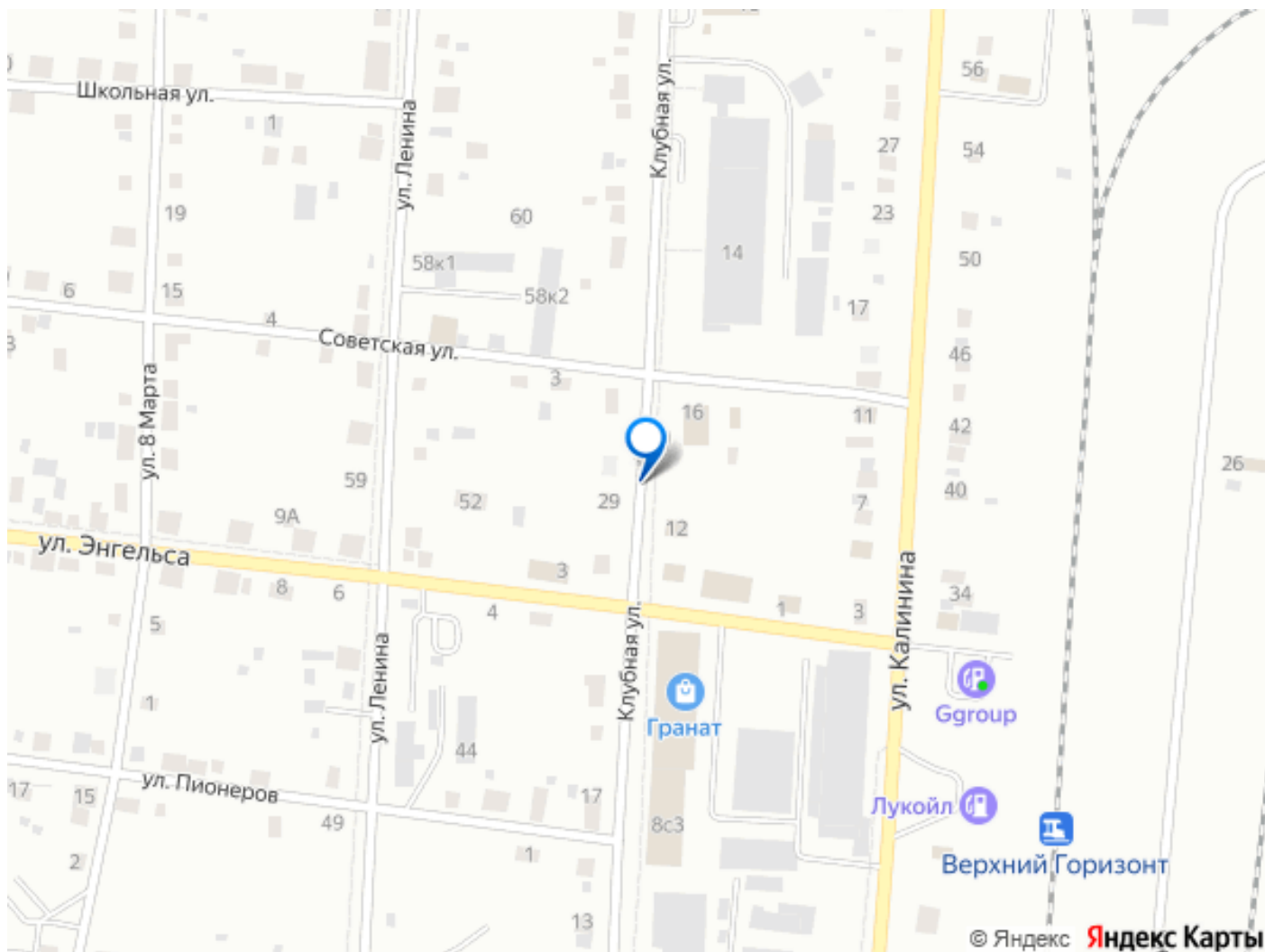
**79126528761,7912660  
8438**

для заметок



площадью 0,1 Га, с возможностью увеличения до 0,2 Га(добавленный зем. участок оплачивается дополнительно) к осени 2026г (после завершения земляных работ по его отсыпке и выравниванию). Объект расположен непосредственно в черте города на 1-й линии на перекрестке ул. Клубная и Советская г. Ревда, вблизи хлебзавода, магазинов дискаунтеров и др.розницы, двух фед.АЗС, автотехцентров, автомоек, неподалеку от производственно-складских и логистических предприятий. В правой части здания(134 м2) имеется двое грузовых ворот со стороны территории базы с возможностью погрузки-выгрузки и заезда транспорта непосредственно в помещение, в левой части (114 м2) с обратной стороны здания предусмотрена доп. отдельный вход; удобные подъездные пути на территорию комплекса. Планировка каждой из частей здания: единое пространство 90 м2, помещение 20 м2,тамбур и сан. узел; а в правой части дополнительно - второй сан. узел, помещение 10 м2 и ресепшн. В 2024г был проведён капитальный ремонт, заменены и подведены инж.сети, коммуникации, произведена чистовая отделка помещений. Отличные рекламные возможности с фасада здания и вдоль забора. Высота от пола до перекрытия: 5 5,5 м. Эл.напряжение 380/220В, до 30 Квт с возможностью увеличения эл.мощности. Объект под вневедомственной охраной и видеонаблюдением, все коммуникации центральные. От собственника, без посредников. Коммунальные и эксплуатационные расходы оплачиваются отдельно арендатором. Предусмотрен обеспечительный взнос-депозит в размере месячной аренды.





Move.ru - вся недвижимость России