

**Свердловская область, Полевской,  
Совхозная улица, 14**

**100 000 ₽**

Свердловская область, Полевской, Совхозная улица, 14

Улица

[улица Совхозная](#)

## ПП - Производственное помещение

Общая площадь

700 м<sup>2</sup>

## Детали объекта

Тип сделки

Сдаю

Раздел

[Коммерческая недвижимость](#)

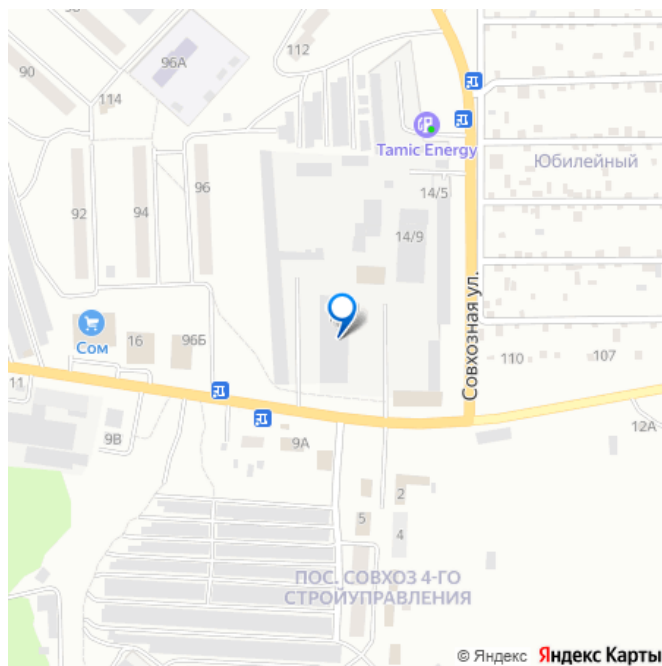
## Описание

Объект 1517. АРЕНДА СКЛАДА/ЦЕХА 700 м<sup>2</sup> |  
УЛ. СОВХОЗНАЯ, 14/2 (Г. ПОЛЕВСКОЙ) гибкие  
условия для долгосрочной аренды 1 Площадь  
и планировка: Общая площадь: 700 м<sup>2</sup>.  
Высота потолков: 6 м — идеально для  
хранения габаритных грузов и установки  
стеллажных систем. Ворота: высота 4 м,  
ширина 4 м. Зонирование: возможность  
разделения на складские зоны (500 м<sup>2</sup>) и  
производственные участки (200 м<sup>2</sup>). 2  
Расположение: ул. Совхозная, 14/2 —  
промышленная зона в черте города.  
Логистика: 5 минут до трассы  
ПолевскойЕкатеринбург, удобный подъезд

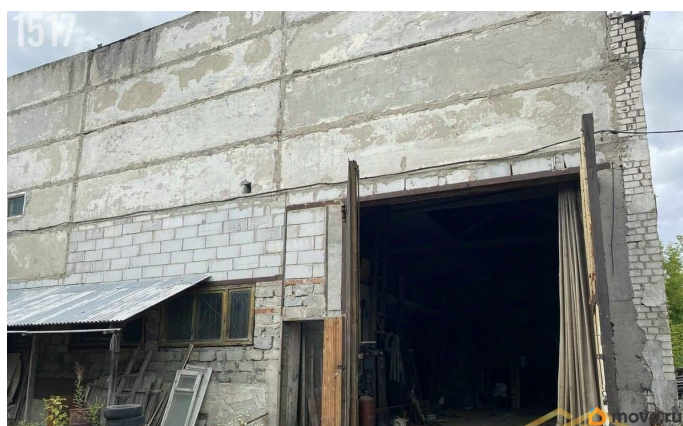
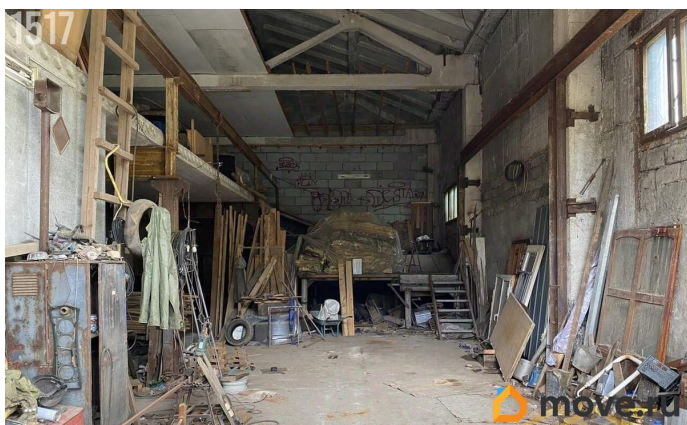
<https://sverdlovsk.move.ru/objects/9283918861>

**Данил Саламатин, Калач и Партнеры**  
**79910185682**

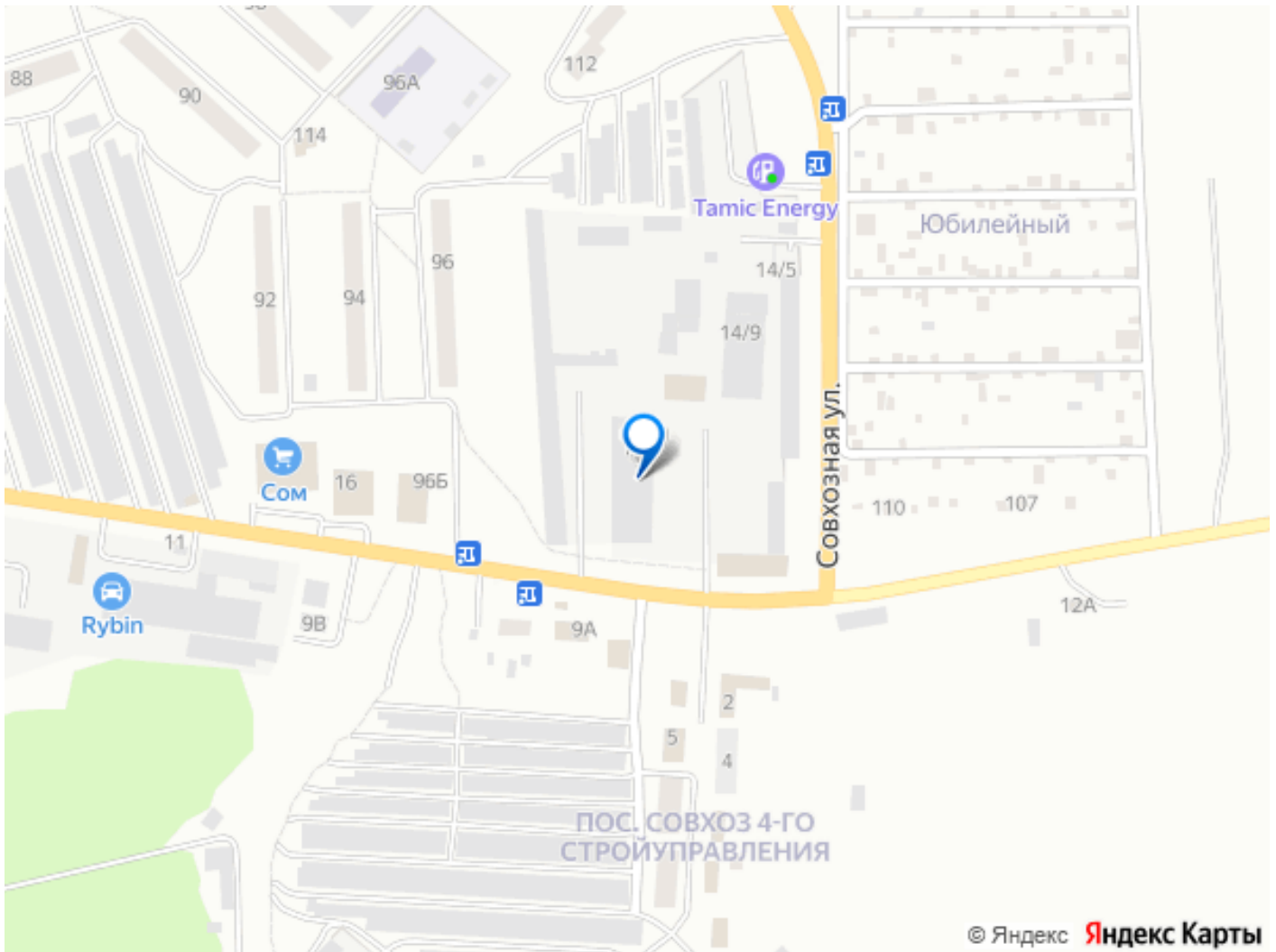
для заметок



для грузового транспорта. Соседи:  
производственные предприятия и склады —  
минимум пробок, максимум эффективности.  
КОММУНИКАЦИИ И ИНФРАСТРУКТУРА:  
Электричество. Отопление: газовое.  
Водоснабжение: централизованное.  
Дополнительно: Парковка: площадка для 10  
автомобилей + зона разгрузки. Полы:  
бетонное покрытие.







Move.ru - вся недвижимость России