

Создано: 05.11.2025 в 12:10

Обновлено: 26.12.2025 в 07:48

Свердловская область, Богдановичский район, Богданович, Спортивная улица, 2

160 000 ₽

Свердловская область, Богдановичский район, Богданович,
Спортивная улица, 2

Улица

[улица Спортивная](#)

ПСН - Помещение свободного назначения

Общая площадь

200 м²

Детали объекта

Тип сделки

Сдаю

Раздел

[Коммерческая недвижимость](#)

Описание

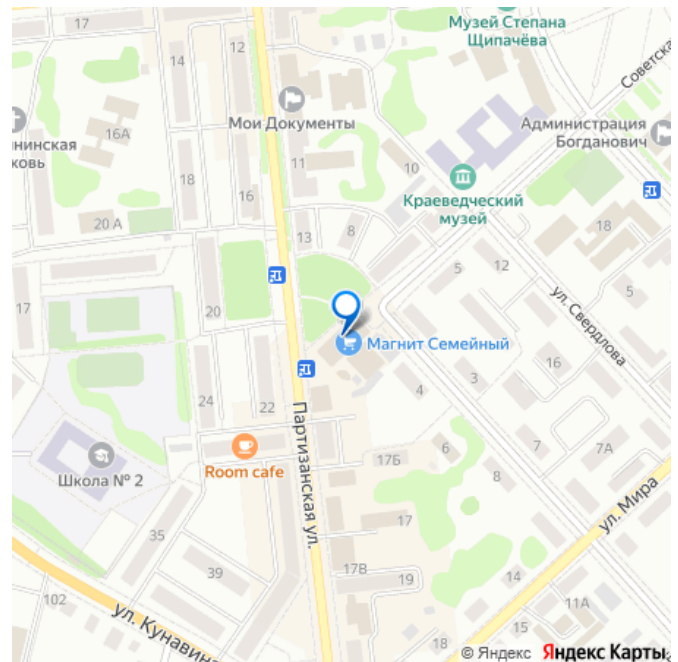
Торговая площадь, 200 м? Торговая площадь, 200 м? 2 из 2 160 000 ? в месяц 800 ? в месяц за м? История цены Торговая площадь, 200 м? Свердловская обл., Богданович, Спортивная ул., 2 Показать на карте badge icon Онлайн-показ Посмотрите по видеосвязи О помещении Вход: С улицы Отдельный вход: Да Общая площадь: 200 м? Этаж: 2 Высота потолков: 6 м Показать все Насколько объект подходит для бизнеса Конкуренты в радиусе до 1 км, закрытые точки Пешеходный и автомобильный трафик Цены аренды и покупки объектов рядом Население и жильё

<https://sverdlovsk.move.ru/objects/9286789425>

Собственник

79126029891

для заметок

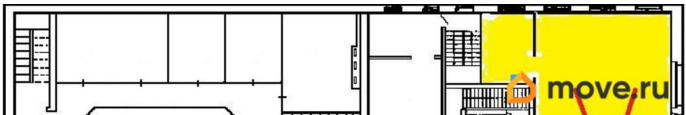


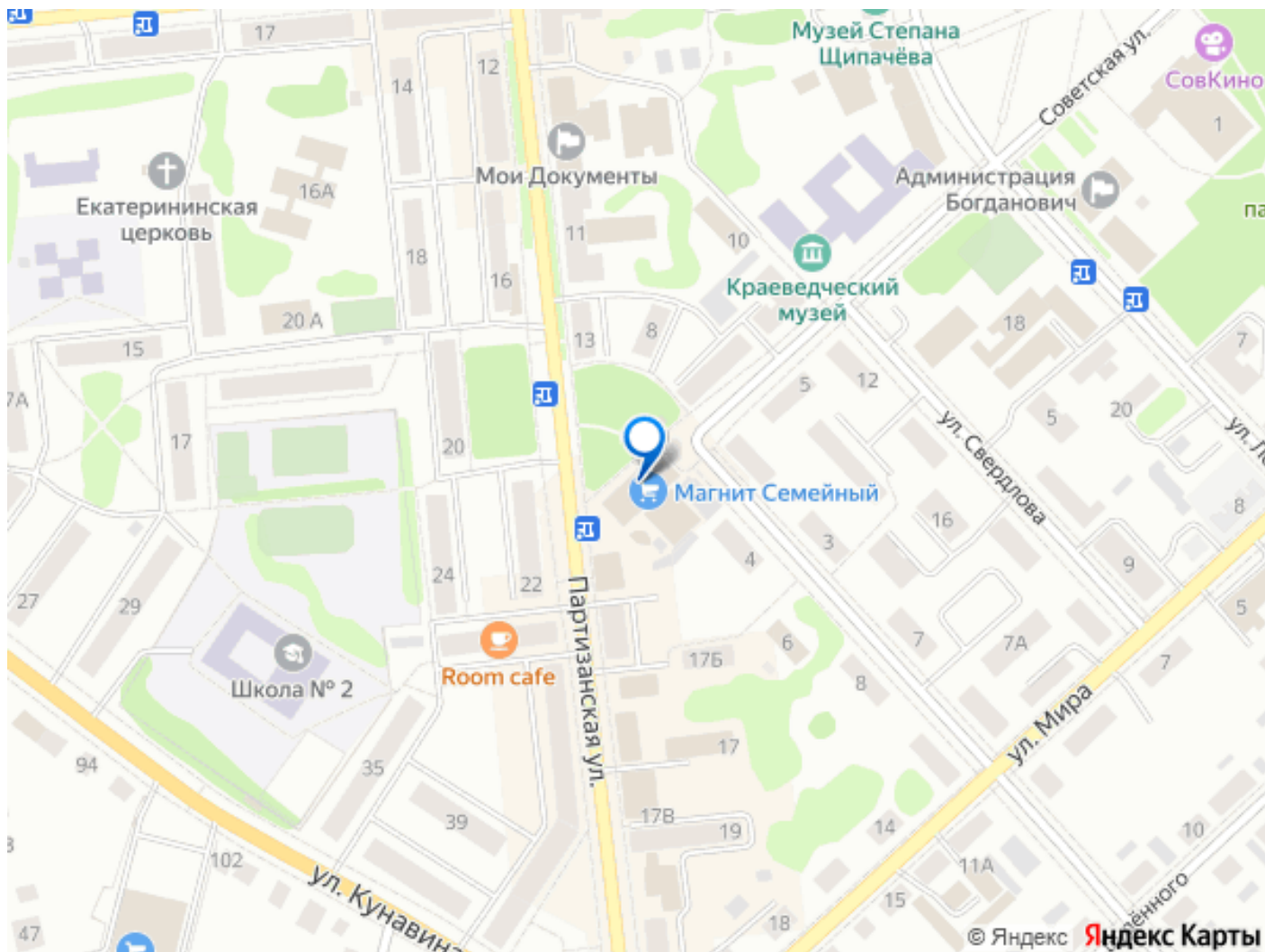
в зоне охвата, средний бюджет семьи

Описание В настоящий момент имеется одно свободное торговое место (бутик) общей площадью 200 м² на втором этаже Торгового центра Спутник. Помещение имеет два отдельных входа (лестницы), находится на видном месте, отлично доступно для покупателей. Сдаются в аренду торговые места в самом знаменитом и проходимом Торговом центре Спутник города Богданович и площадь для размещения нестационарных торговых объектов уличного типа (торговых павильонов, в том числе тёплых) по адресу: Российская Федерация, Свердловская область, город Богданович, улица Спортивная, 2. Торговые места общей площадью до 1400 м², с возможностью проектирования от 5м² и более. Здание спроектировано внутри таким образом, что посетители проходят через всё здание насквозь, что создаёт условия формирования максимального трафика клиентов. Торговый центр Спутник находится в непосредственной близости от загруженных дорожных магистралей, от остановок общественного транспорта, от постоянно текущего пешеходного трафика и от социально-значимых городских объектов, в том числе дворец культуры и стадион со спортивным комплексом, от мест массового пребывания граждан, парки, рынок, городской деловой центр, располагается внутри обширного плотно-застроенного жилого сектора, в условиях отсутствия рядом крупных торговых объектов. Организация на территории Торгового комплекса ярмарок выходного дня. Удобные подъезды и выезды от торгового объекта, удобная вместительная парковка. Исключительная локация по пути следования всего городского трафика. Обширный ассортимент

Торгового центра. Возможность установки на фасадах здания и внутри рекламных конструкций. Наличие системы охранно-пожарной сигнализации и видеонаблюдения. Стоимость аренды от 800 руб/м2, цена зависит от занимаемой площади и места размещения на площадке Торгового центра. Стоимость аренды и иные условия для размещения нестационарных торговых объектов уличного типа (торговых павильонов, в том числе тёплых) обсуждается в индивидуальном порядке. Более подробную информацию уточняйте по телефону. Убедительная просьба, в случае недоступности телефонной связи оставить заявку в сообщениях и мы Вам обязательно перезвоним. Приглашаем Вас в Торговый центр для формирования наиболее благоприятной и успешной концепции для наших клиентов и взаимовыгодного сотрудничества!







Move.ru - вся недвижимость России