

Создано: 26.12.2025 в 09:15

Обновлено: 26.12.2025 в 08:45

**Свердловская область, Асбест, улица
Перевалочная База, 14А**

100 000 ₽

Свердловская область, Асбест, улица Перевалочная База,
14А

Улица

[улица Перевалочная База](#)

ПСН - Помещение свободного назначения

Общая площадь

299 м²

Детали объекта

Тип сделки

Сдаю

Раздел

[Коммерческая недвижимость](#)

Описание

- 100 000,00 руб Теплый бокс под автосервис со смотровой ямой и четырехстоечным подъемником (299 кв.м) с комнатами для персонала и душевой 350 руб. кв.м. (Литер 2 помещ 6,7,8,9,1).- 58 000,00 руб. Теплое помещение (234 кв.м) 250 руб. кв.м. (Литер 3 помещ 2) - 60 000,00 руб. Холодный ангар (414 кв.м) 150 руб. кв.м. - 4 000,00 руб.

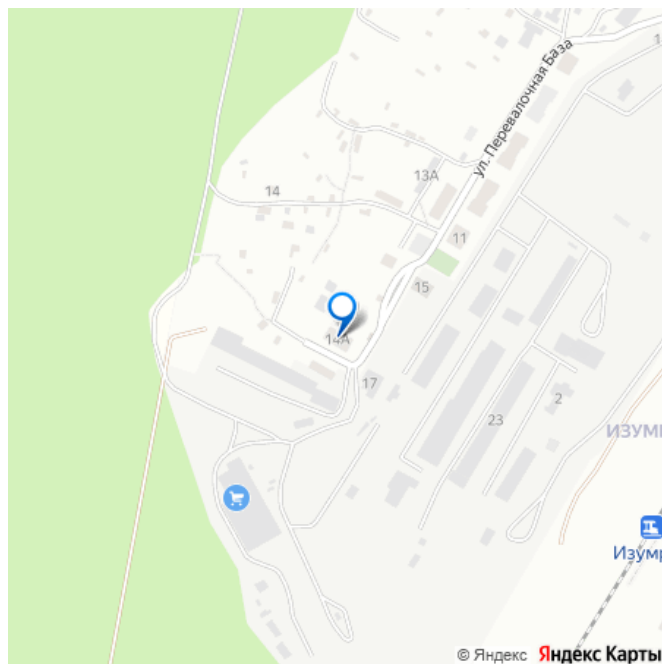
Офисные помещения (литер 1) от 10 кв.м. 400 руб. кв.м. Стоянка грузовой техники 250 руб сутки Стоянка легковой техники 150 руб сутки с возможностью ремонта. Есть комнаты с кроватями для ночевки 500,00 руб. сутки,

<https://sverdlovsk.move.ru/objects/9287670187>

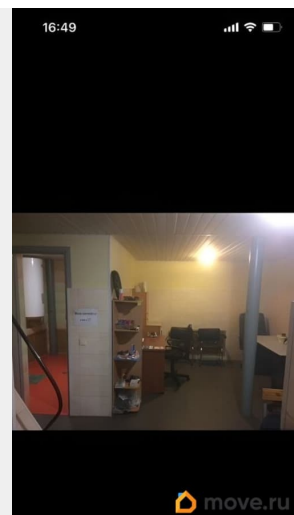
Собственник

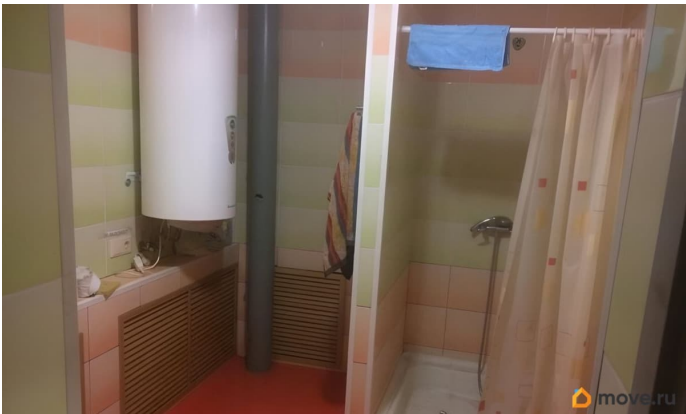
79122506360

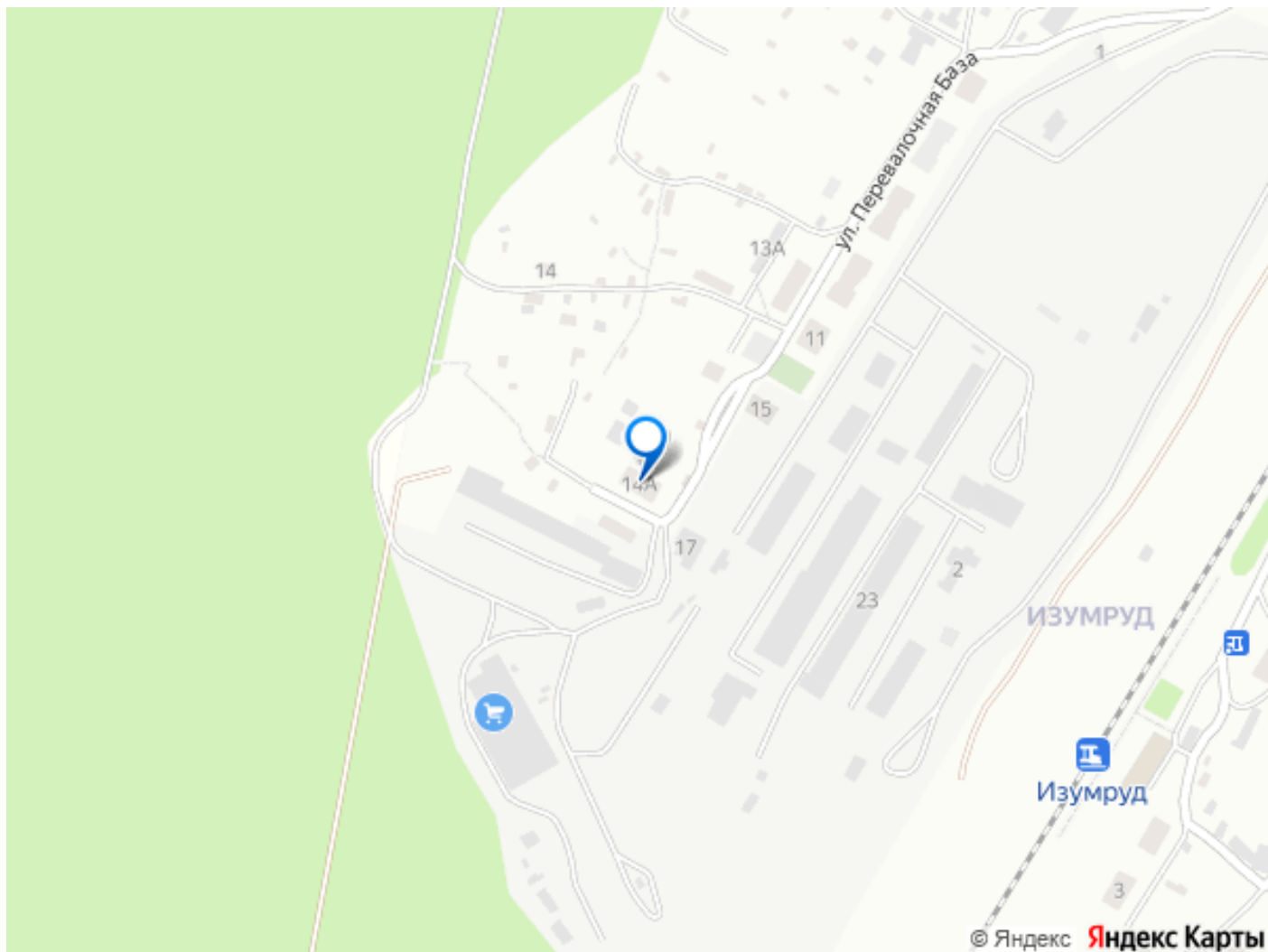
для заметок



душ, туалет, баня, кухня. Контейнера на территории базы 20 футов 2 шт. 40 футовый один. Под видеонаблюдением. кадастровый номер: 66:34:0502039:101, точный адрес: г.Асбест, ул.Перевалочная база, д.16. - Двухэтажное административное здание с офисными помещениями, литер 1 (504 кв.м), туалеты на двух этажах, баня на первом этаже, душ. Оборудованное лабораторное помещение с мебелью Два въезда (грузовой и легковой). Теплые и холодные боксы с комнатами отдыха, подсобными помещениями для персонала и баней. Кухня. Смотровые ямы, подъемник. На территории видеонаблюдение, охрана. Кабель резервный и основной разрешенной мощностью 130 кВт с возможностью увеличения. Центральный водопровод и отопление, своя скважина на 70 метров. Имеется возможность для организации пищевой отрасли. Есть большой холодильный шкаф для длительного хранения, и морозильные камеры.







Move.ru - вся недвижимость России