

🕒 Создано: 03.10.2021 в 22:15

Обновлено: 03.12.2025 в 12:32

**Свердловская область, Екатеринбург,
улица Машинная, 31В**

115 000 ₽

Свердловская область, Екатеринбург, улица Машинная, 31В

Округ

[Екатеринбург, Октябрьский район](#)

Улица

[улица Машинная](#)

ПСН - Помещение свободного назначения

Общая площадь

81.6 м²

Детали объекта

Тип сделки

Сдаю

Раздел

[Коммерческая недвижимость](#)

Описание

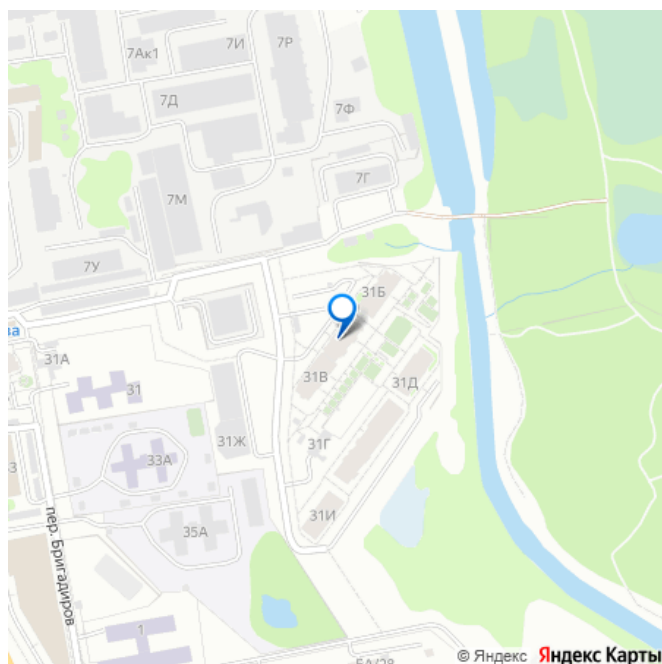
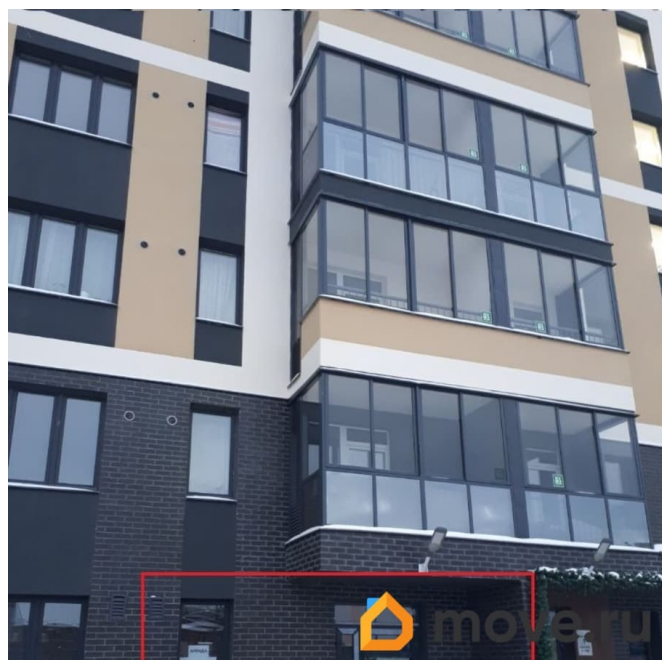
Сдам универсальное нежилое помещение 81,6 м. кв., (микрорайон - Автовокзал), на 1 этаже с отдельной входной группой. Адрес: Машинная 31 В, рядом с ЦПКиО. Помещение расположено в перспективном спальном районе, с активной застройкой, в ЖК SUOMEN RANTA, который состоит из 5 домов различной этажности, от 14 до 25 этажей. Успевайте занять место под аптеку, пекарню, детский клуб, центр развития, салон красоты, парикмахерскую, ногтевую студию, пункт выдачи, стоматологию, медицинскую

<https://sverdlovsk.move.ru/objects/9282997637>

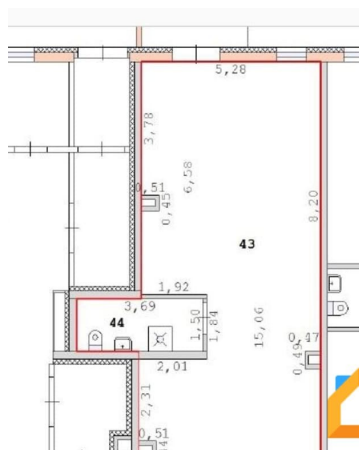
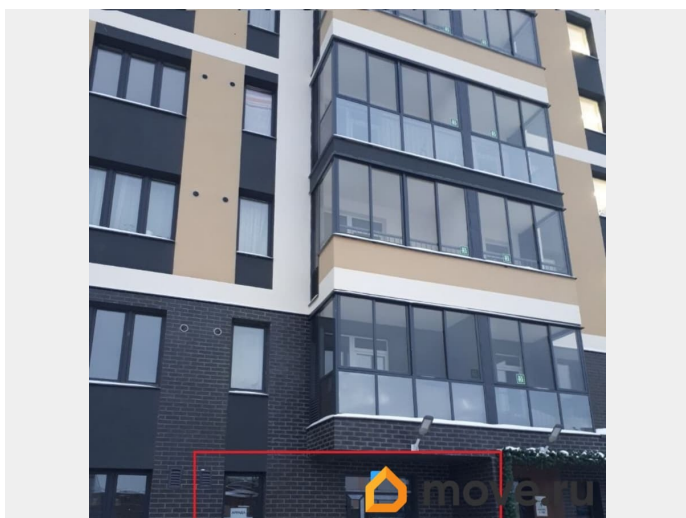
Собственник

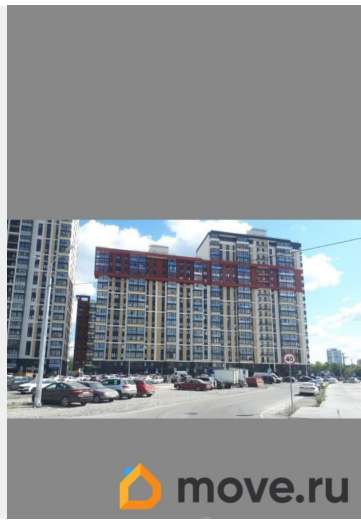
79122841546

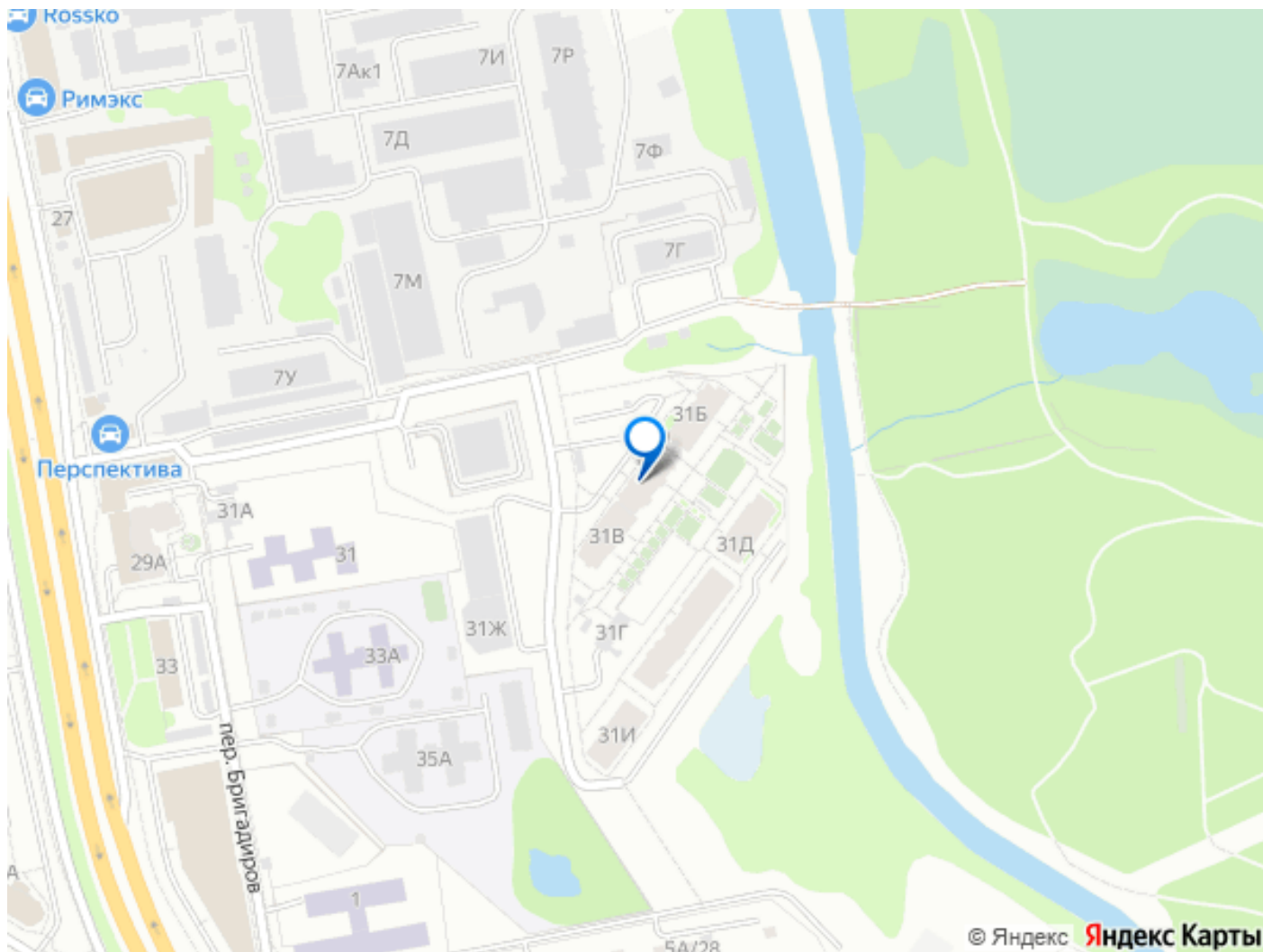
для заметок



клинику, пункт приёма анализов, турагентство, фотостудию, банк, магазин любого направления, интернет-магазин и т.п. Зал правильной прямоугольной формы. Окна выходят на две стороны. Арендная плата 1250 руб. за 1 кв. м. в месяц, за объект в целом: 102 000 руб. Поэтапное увеличение арендной ставки: - на первые 6 месяцев ставка 1250 руб. за 1 кв. м. в месяц, за объект в целом: 102 000 руб., - на вторые 6 месяцев ставка 1300 руб. за 1 кв. м. в месяц, за объект в целом: 106 080 руб. - со второго года ставка 1350 руб. за 1 кв. м. в месяц, за объект в целом: 110 160 руб. Коммунальные платежи оплачиваются дополнительно. Основные характеристики: - отдельная входная группа, 1 этаж; - возможность размещения вывески на фасаде; - наличие коммуникаций и санузла; - пластиковая входная группа; - большая бесплатная парковка перед зданием; - пожарная сигнализация; - приточно-вытяжная вентиляция; - электрическая мощность 13,1 кВт; - высота потолков 2,73 м; - удобная планировка; - удобный подъезд и удобные транспортные развязки; - круглосуточный доступ; - активный автомобильный и пешеходный трафик; - отличный вариант для аренды! Собственник.







Move.ru - вся недвижимость России