

Создано: 17.11.2025 в 11:43

Обновлено: 24.11.2025 в 17:32

**Свердловская область, Екатеринбург,
улица Альпинистов, 77Е**

255 000 ₽

Свердловская область, Екатеринбург, улица Альпинистов,
77Е

Округ

[Екатеринбург, Чкаловский район](#)

Улица

[улица Альпинистов](#)

Склад

Общая площадь

340 м²

Детали объекта

Тип сделки

Сдаю

Раздел

[Коммерческая недвижимость](#)

Описание

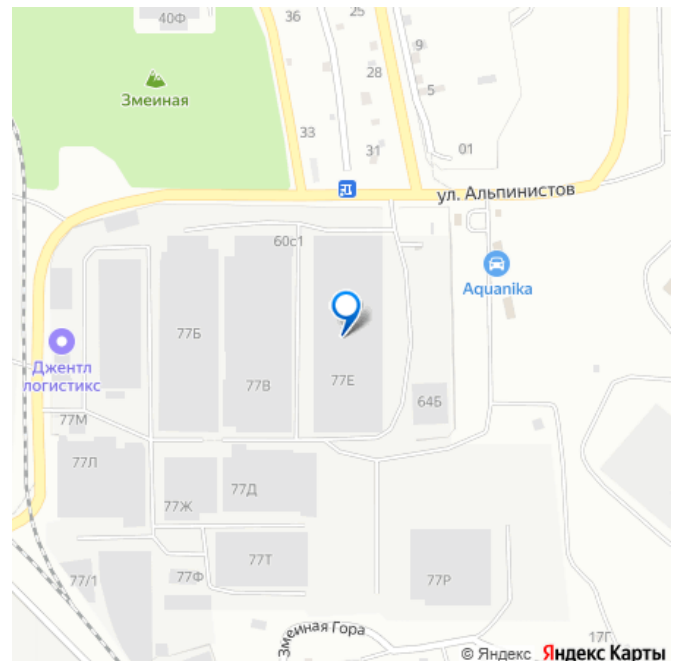
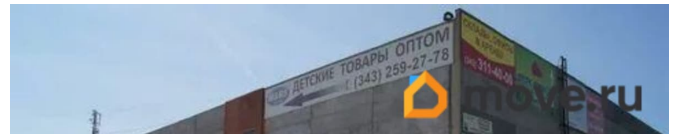
Предлагаемый в аренду собственником теплый склад 340 м² находится на территории крупнейшего складского комплекса Альпинистов 77. Определяющим является максимальная транспортная доступность - пересечение Новокольцовского тракта и ЕКАД, близость к жилому сектору и наличие инфраструктуры - УрФУ, выставочный центр, поликлиники, магазины, общественный транспорт. Рядом находятся терминалы Транспортных компаний -

<https://sverdlovsk.move.ru/objects/9286670540>

Собственник

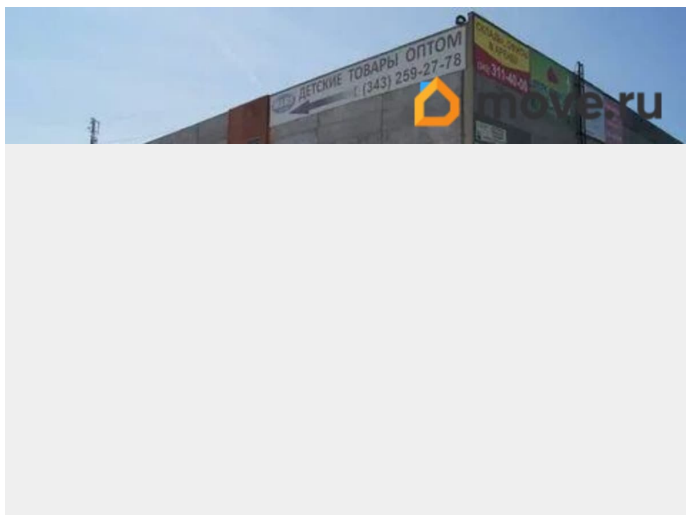
79827338851

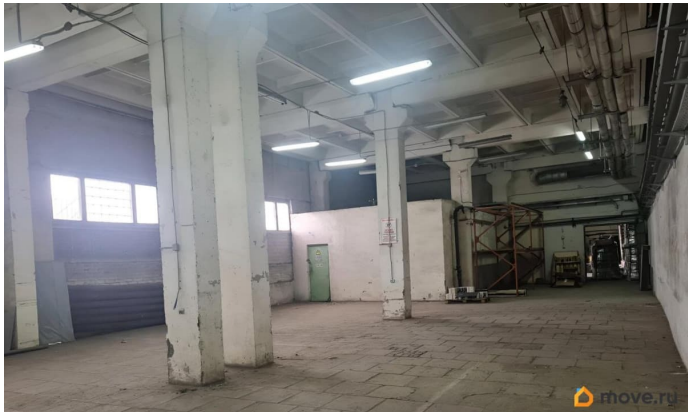
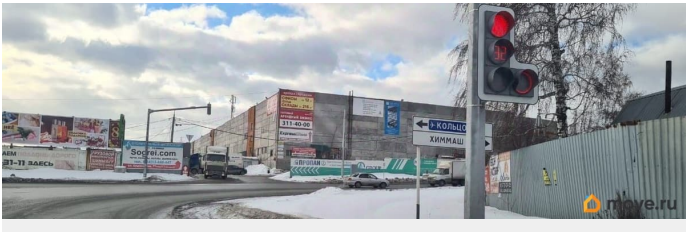
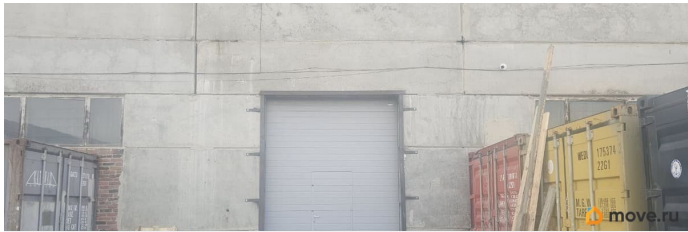
для заметок

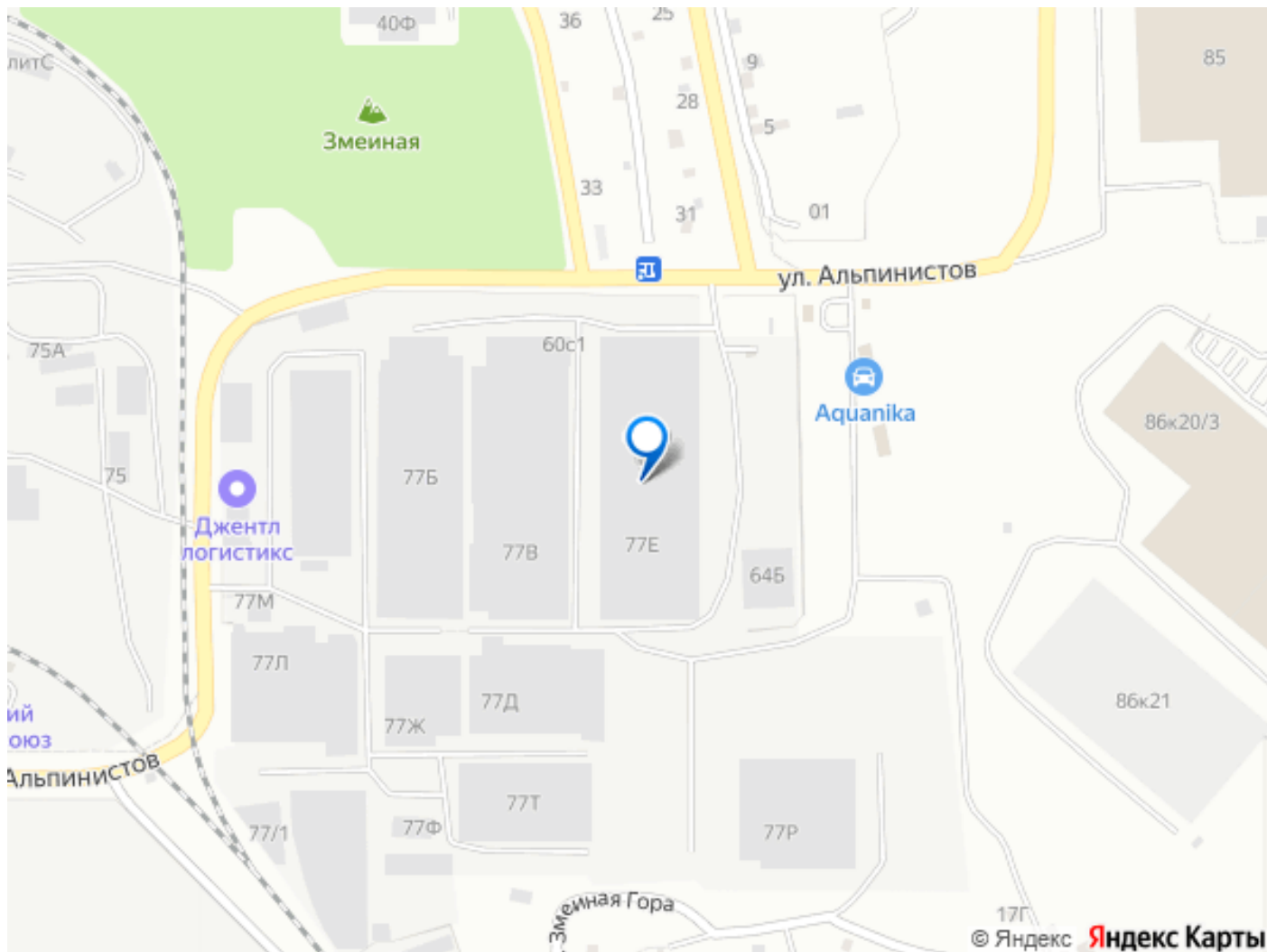


Деловые линии, КИТ, Байкал Сервис, СДЭК, DPD. Крупные оптовые компании - РЦ Восток, Сима-Ленд, ДОМ. В комплекс удобный основной заезд - с регулируемого перекрестка ул. Альпинистов - съезд с Кольцовского тракта. Описание здания. Предлагаемый теплый Склад 340 м² находится в здании, которое имеет адрес - ул.Альпинистов 77Е и расположено сразу на въезде в комплекс. Год постройки - 1988. Конструктив - жб колонны, жб ограждающие конструкции, жб перекрытия. Перед зданием имеется стоянка для авто и разворотная площадка, рассчитанная на работу фур. Здание разделено на 3 секции. Склад находится в средней секции номер 2. Коммуникации. Отопление - централизованное. Поставщик тепла - ХиммашЭнерго. Стоимость тепла - 2,2 тыс руб/ГКал. На входе в здание установлен прибор учета тепла. Договор на отопление Цеха заключен напрямую с ХиммашЭнерго. Электроэнергия. Непосредственно в здании находится ТП. Поэтому возможно увеличение потребляемой мощности до 150кВт. На сегодня Склад имеет два независимых электрических ввода, суммарной мощностью 50кВт. Установлены электросчетчики, заключен прямой договор с ЭСО. Водоснабжение - централизованное через общий прибор учета. Канализация - централизованная. Санузлы расположены в местах общего пользования. Так же на площадке имеется ливневая канализация. Интернет провайдер - Планета Безопасность Цех и здание оборудованы системой видеонаблюдения, пожарно-охранной сигнализацией. Так же имеется охрана, обеспечивающая проезд транспорта арендаторов. Пропускной режим для сторонних организаций не сложный. Доступ

круглосуточный. Описание Склада Склад площадью 340 м², удобной прямоугольной формы, состоящий из двух пролетов по 6м, разделенных колоннами. Пол бетонный. Комфортное естественное освещение. Одно из преимуществ Склада - достаточно большая площадь прилегающих мест общего пользования - погрузочно-разгрузочная площадка внутри здания, санузел, парковка - которые так же находятся в распоряжении арендатора. Высота потолков 6м, что позволяет оборудовать антресольный этаж и при необходимости установить ГПМ. Имеется два заезда в Склад - через общую погрузочно-разгрузочную площадку секции 2 - ворота размером (ВШ) 5 4 м. Здесь установлена кранбалка на 2 тн (на сегодня законсервирована из-за отсутствия потребности). И имеется индивидуальный заезд в Цех непосредственно с улицы - размеры ворот (ВШ) 3.8 3.1 м. Дополнительные складские площади - контейнер (4 шт)







Move.ru - вся недвижимость России