

🕒 Создано: 04.12.2025 в 12:53

Обновлено: 04.12.2025 в 11:36

**Свердловская область, Екатеринбург,  
Серовский тракт, 11-й км, 3**

**3 600 000 ₽**

Свердловская область, Екатеринбург, Серовский тракт, 11-й км, 3

Округ

[Екатеринбург](#), [Железнодорожный район](#)

## Склад

Общая площадь

3600 м<sup>2</sup>

## Детали объекта

Тип сделки

Сдаю

Раздел

[Коммерческая недвижимость](#)

## Описание

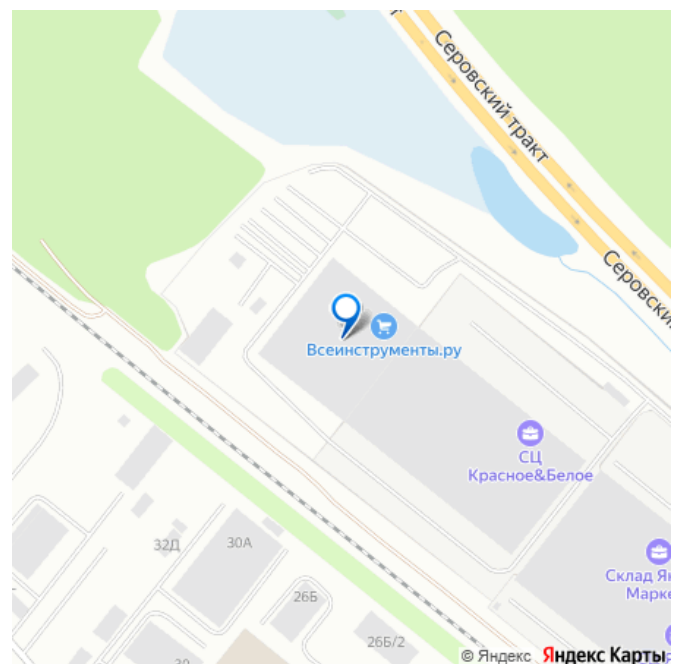
Технические параметры склада: Класс: А  
Площадь: 3600 Рабочая высота потолков: 10м  
Тип пола: с антипылевым покрытием  
Нагрузка на пол: 8 тонн/м<sup>2</sup> Количество ворот  
4 шт, пандус и заезд отметка 0 Зарядная.  
Офисы, душевые, с/у, комната приема пиши,  
и т.п.

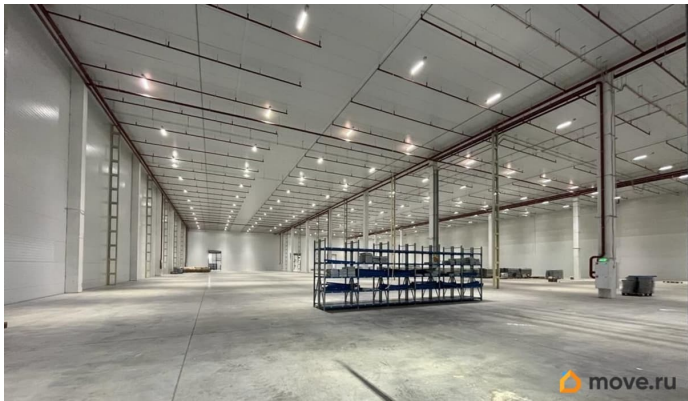
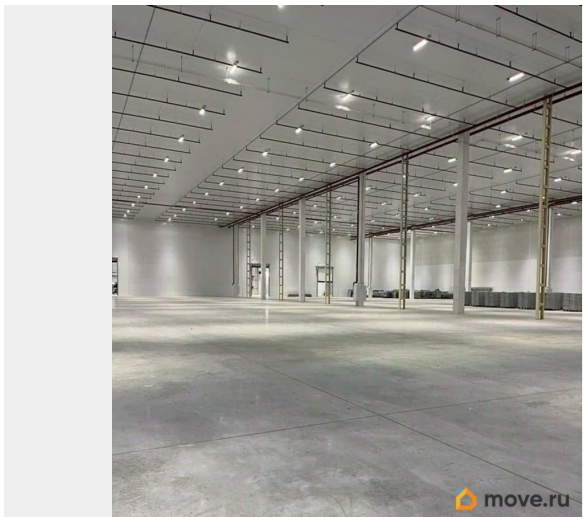
<https://sverdlovsk.move.ru/objects/9287162831>

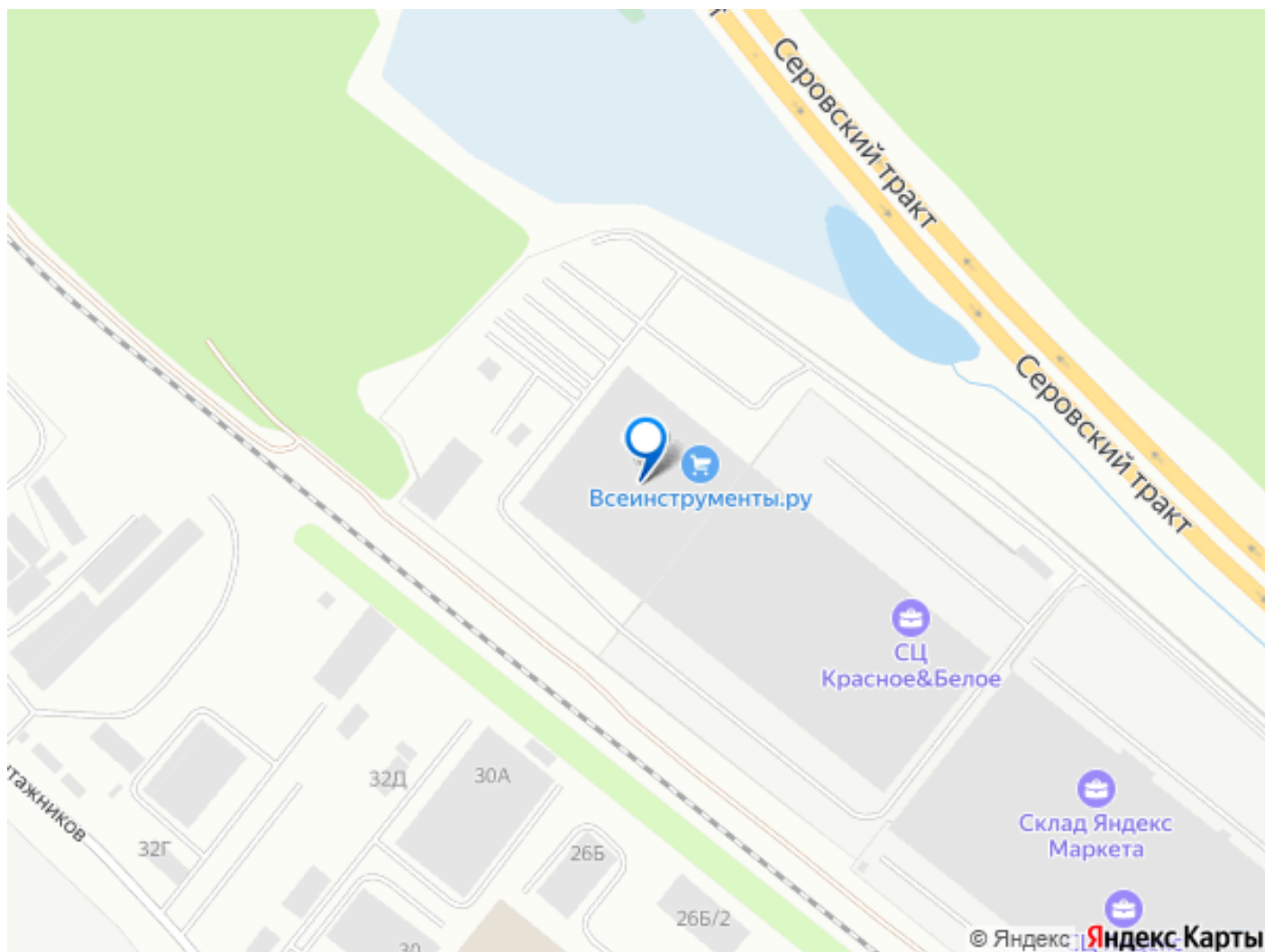
Агент

**79126022176**

для заметок







Move.ru - вся недвижимость России