

Создано: 19.11.2025 в 00:06

Обновлено: 19.11.2025 в 00:50

**Свердловская область, Екатеринбург,
Фрунзе**

32 000 ₽

Свердловская область, Екатеринбург, Фрунзе

Округ

[Екатеринбург, Ленинский район](#)

Улица

[улица Фрунзе](#)

Квартира

Жилая площадь

13 м²

Площадь кухни

6 м²

Общая площадь

25.5 м²

Этаж

5/28

Детали объекта

Тип сделки

Сдаю

Раздел

[Квартиры](#)

Вид из окна

во двор

Ремонт

евро

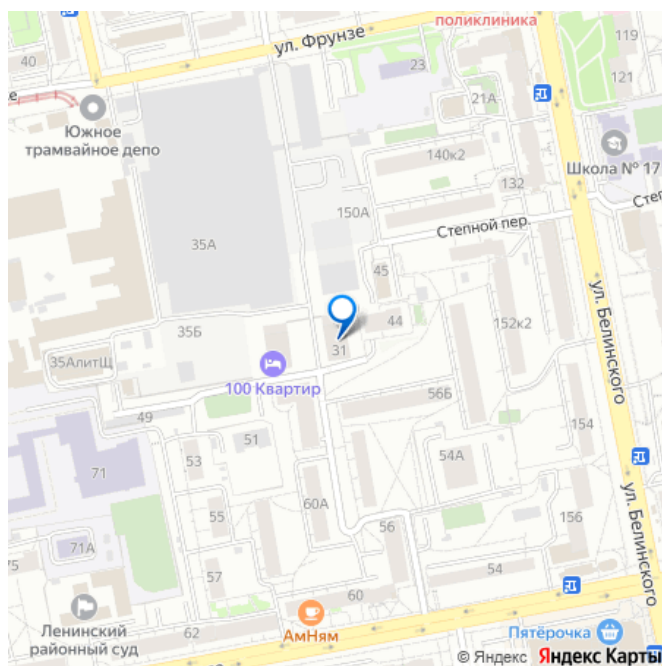
лифт

<https://sverdlovsk.move.ru/objects/9286709298>

Собственник

79000000000

для заметок



Описание

Арт. 126023993 Сдаётся новая, современная и просторная студия в «ЖК Студия Парк», рядом с метро Чкаловская, на улице Фрунзе 31. В квартире еще никто не проживал, полностью готова к заселению. Это идеальное жилье для комфортной жизни, где качество и современный дизайн сочетаются с удобством. Квартира общей площадью 25,5 м² приятно удивит вас своей планировкой и евроремонтom. Подходит как для одного человека, так и для пары

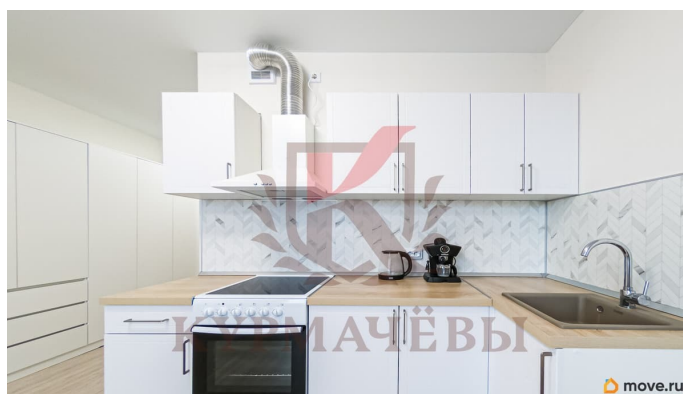
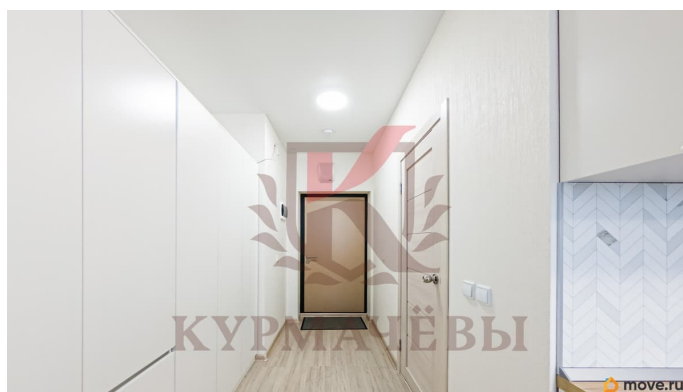
Условия: 1) Ежемесячный платёж - 32 000 руб. (+ все коммунальные платежи) 2) Обеспечительный платеж (залог) - 32 000 руб. (возвращается при выезде) 3) Комиссия - 16 000 (единоразово по факту заселения).

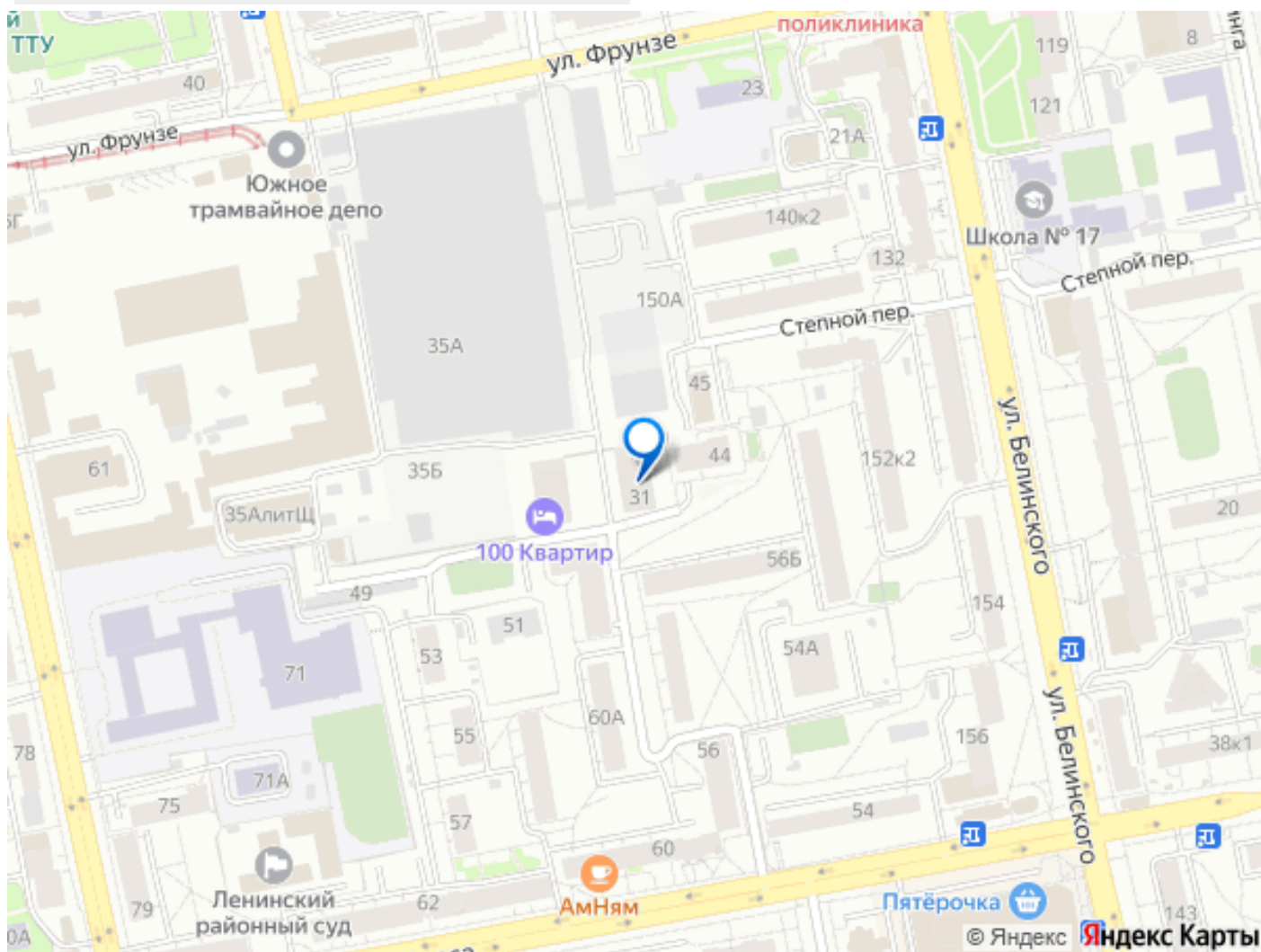
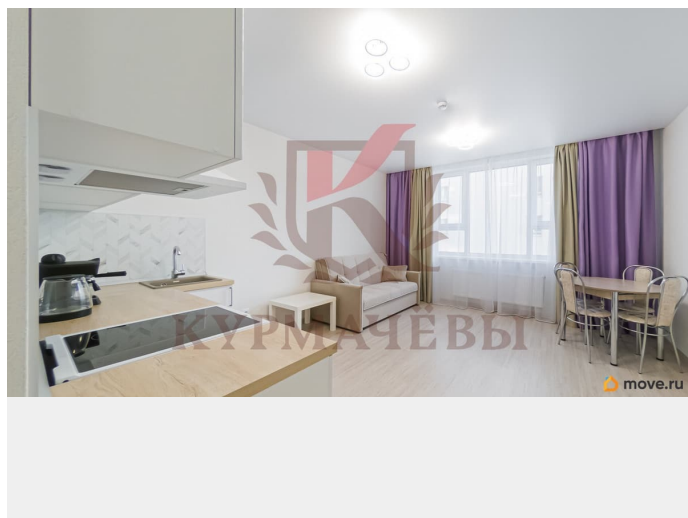
О квартире: Квартира полностью укомплектована всем необходимым для комфортного проживания: мебель и техника.

- в кухне-гостиной: холодильник, варочная поверхность и духовой шкаф, вытяжка, кофемашина, чайник, кухонный гарнитур с раковиной и смесителем, диван - кровать (очень удобный, сделан на заказ), обеденный стол со стульями, журнальный столик и вся необходимая посуда.
- совмещенный сан. узел в плитке: унитаз, ванная с душем, стиральная машинка, раковина со смесителем, шкафчик с зеркалом, стеллаж, полотенцедержатель и подвесная сушилка для белья.
- в коридоре: большой гардеробный шкаф.

О доме и местоположении: 1) Закрытый двор с детской площадкой. Есть пассажирский и грузовой лифт для удобства жильцов 2) Рядом метро «Чкаловская», Южный Автовокзал, ТРЦ «Мегаполис». 3) Удобная транспортная развязка. 4) Развитая социальная инфраструктура: рядом есть школы и садики,

продуктовые магазины, зоомагазины, аптеки, пункты выдачи. 5) В шаговой доступности остановки всех транспортов. Не упустите шанс начать новую жизнь в уютной и современной квартире! Звоните прямо сейчас, чтобы договориться о просмотре и стать первым жильцом в квартире Вашей мечты!





Move.ru - вся недвижимость России