

Создано: 26.11.2025 в 09:04

Обновлено: 23.01.2026 в 21:54

Свердловская область, Сысертский район, Сысерть, улица Карла Либкнехта, 34

176 000 ₽

Свердловская область, Сысертский район, Сысерть, улица Карла Либкнехта, 34

Улица

[улица Карла Либкнехта](#)

ТП - Торговое помещение

Общая площадь

110 м²

Детали объекта

Тип сделки

Сдаю

Раздел

[Коммерческая недвижимость](#)

Описание

Торговое помещение в жилом комплексе «Центральный» в г. Сысерть 102 кв. м. Без комиссии для арендатора. - расположено на 1м этаже 10ти этажного дома; - отдельный вход; - черновая отделка: пол стяжка, стены - штукатурка; - высота потолков 3 м; - мощность 15 кВт с возможностью увеличения4 - арендные каникулы предоставляются; - парковка свободная; - срок сдачи дома - Декабрь 2025; - есть возможность увеличения площади.

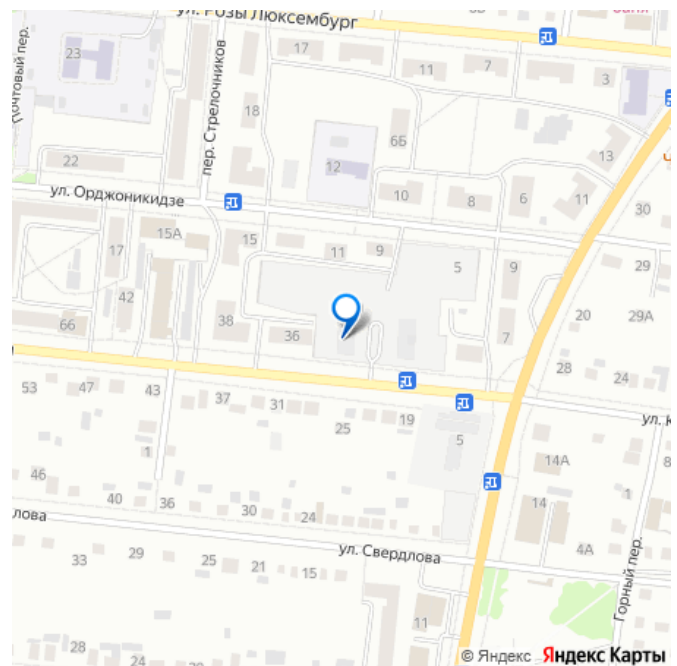
Сдаваемое помещение подойдет под:

<https://sverdlovsk.move.ru/objects/9286890798>

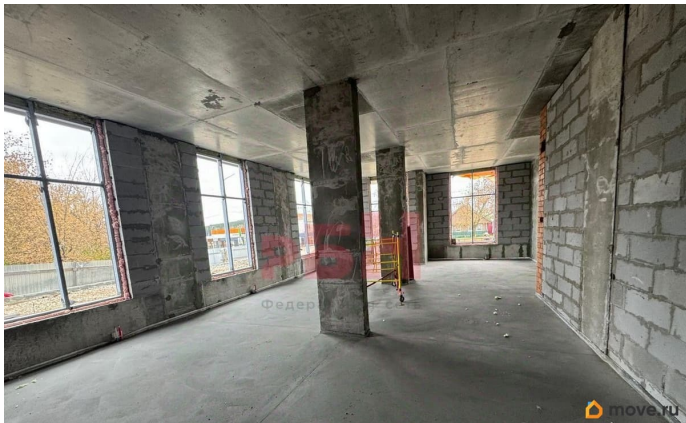
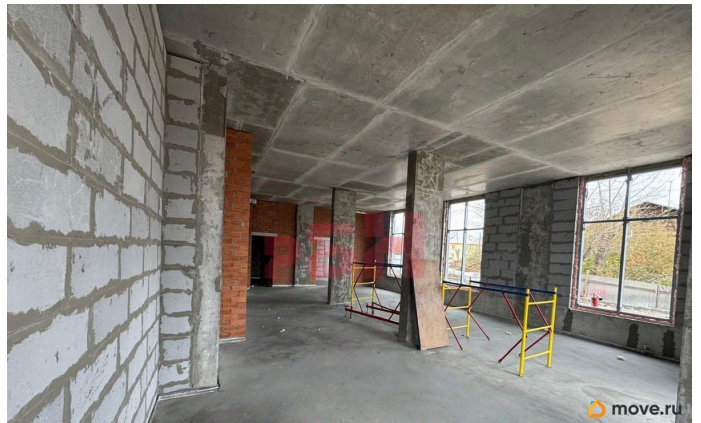
Регион Бизнес Недвижимость, Регион Бизнес Недвижимость

79126627189

для заметок



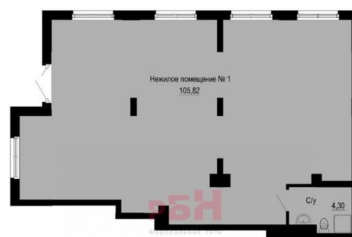
магазин продовольственных и непродовольственных товаров, под кофейню, ресторан, пекарню, салон, выставочный зал, стоматологию и т. д. Стоимость аренды 176 000 (1 600 руб. /кв. м.) Коммунальные платежи включены в стоимость аренды. Более подробную информацию уточняйте у наших специалистов. -----
----- «Регион Бизнес Недвижимость».
Коммерческая недвижимость. Без комиссии для арендаторов. Арт. 123801099





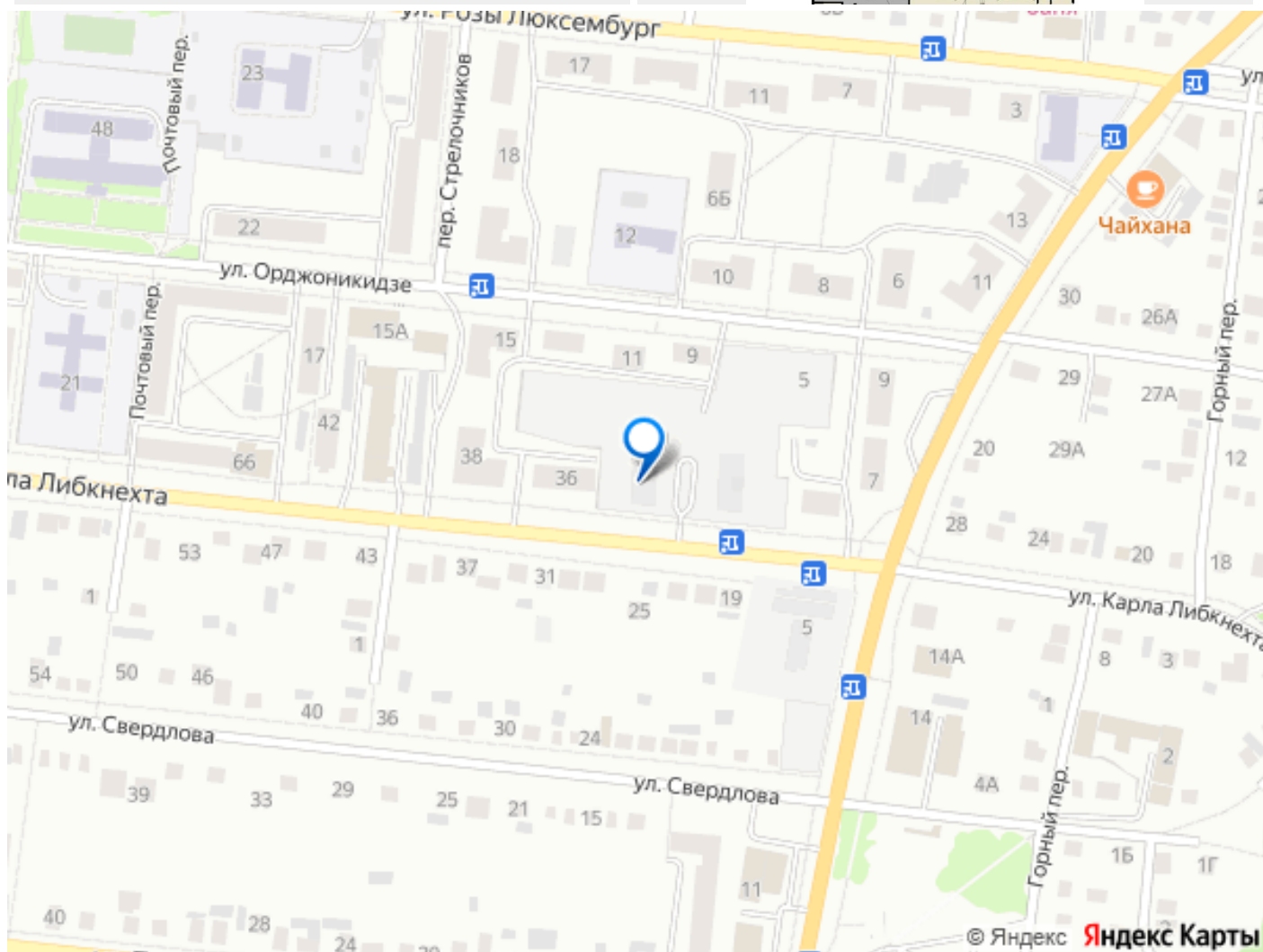
ЖК "Центральный"

План нежилого помещения № 1



Общая площадь нежилого помещения - 110,12 м²

Схема расположения помещения
на плане этажа



Move.ru - вся недвижимость России