

Создано: 02.04.2025 в 11:40

Обновлено: 23.04.2025 в 12:35

**Свердловская область, Екатеринбург,  
улица Владимира Высоцкого, 50**

**60 000 ₽**

Свердловская область, Екатеринбург, улица Владимира  
Высоцкого, 50

Округ

[Екатеринбург, Кировский район](#)

Улица

[улица Владимира Высоцкого](#)

**ТП - Торговое помещение**

Общая площадь

40 м<sup>2</sup>

**Детали объекта**

Тип сделки

Сдаю

Раздел

[Коммерческая недвижимость](#)

**Описание**

Предлагаем в аренду площади в Торговом  
Комплексе КОР расположенном по адресу:  
620072, Свердловская область, город  
Екатеринбург, улица Высоцкого, дом 50.

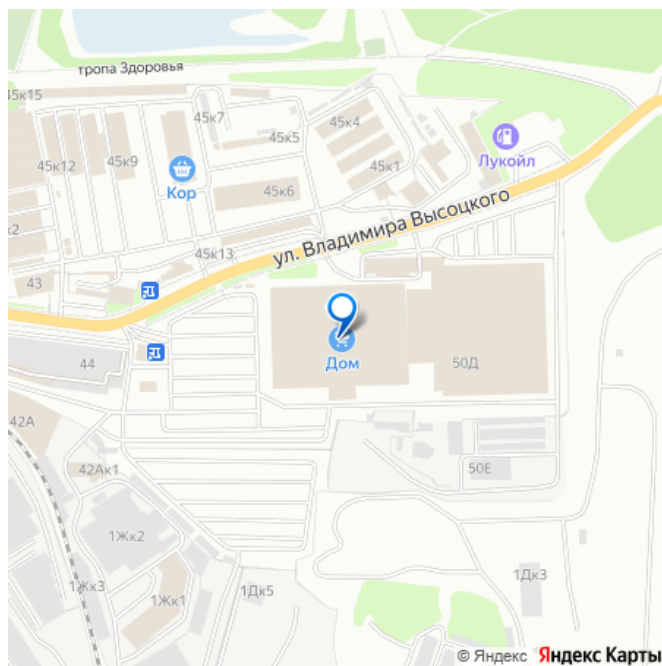
Торговый комплекс расположен в Кировском  
районе Екатеринбурга, в котором на  
сегодняшний день зарегистрировано более  
331 550 человек. Помимо этого, в районе  
идет активное строительство многоэтажных  
жилых домов (жилой массив по ул. 40-летия  
Комсомола застройщик ЛСР, комплексная

<https://sverdlovsk.move.ru/objects/9276137751>

**Собственник**

**79827502112**

для заметок

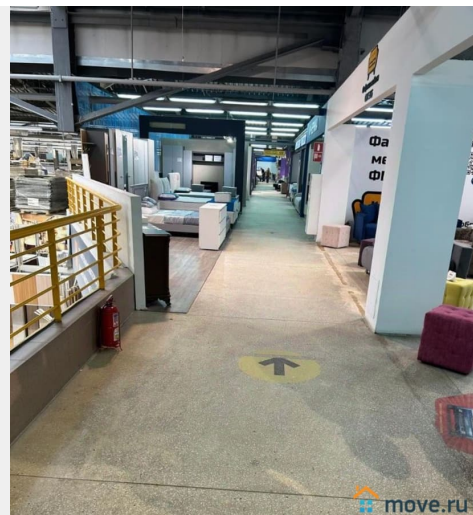


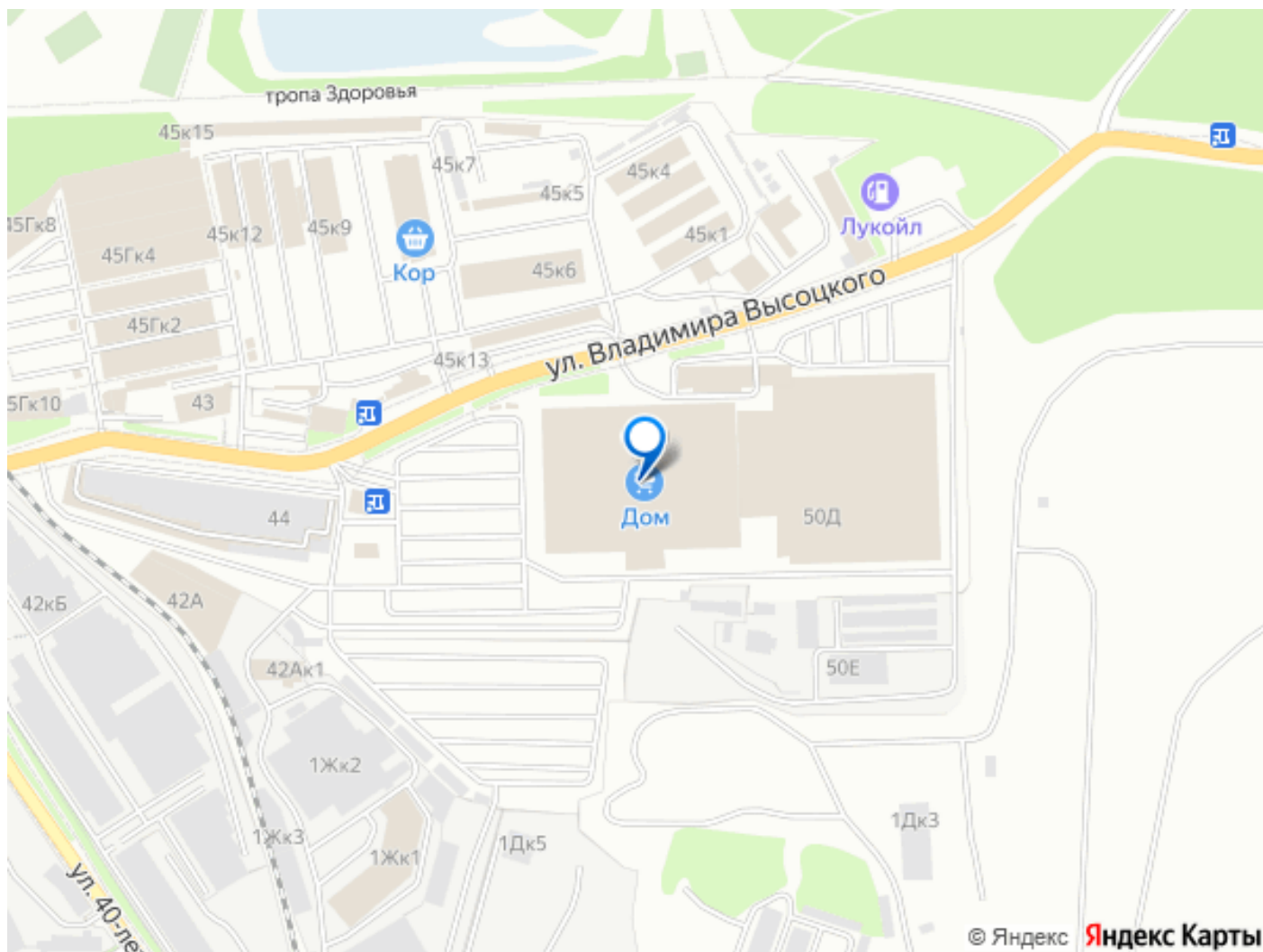
застройка, ЖК Гранит, ул. Владимира Высоцкого, 7/1, СЗ Проспект Гранит ).

Наиболее масштабный проект на этой территории реализует Группа ЛСР. Часть территории (27 га), принадлежащего группе завода ЖБИ, планируется использовать под жилищное строительство. Здесь планируется возвести 180 тыс. кв. м жилья со всей необходимой инфраструктурой. Данный факт позволяет прогнозировать увеличение покупательской способности. В Торговом комплексе первый этаж занимает строительный Гипермаркет ДОМ (более 14 000 кв.м.), зарекомендовавший себя с положительной стороны у жителей Екатеринбурга и гостей столицы Урала огромным выбором строительных товаров и демократичными ценами. Каждый посетитель и сотрудник Гипермаркета ДОМ является потенциальным клиентом Вашей компании в Торговом комплексе. Количество чеков за период с 01.02.2025 г. по 17.03.2025 г. составляло не менее 64 800 покупок. С учетом коэффициента семейности общее количество покупателей ТК КОР составляет не менее 165 000 посетителей в месяц.

Площадь второго этажа занимают мебельный центр (5 000 кв.м.) и фуд зона. В мебельном центре расположены: магазины Диваныч, Уютная кухня, Саванна, Первый гипермаркет мебели, DaVita-мебель, Архитектор, кухни Лайм и др. Целевая аудитория ТК КОР - это покупатели сегментов эконом плюс, средний, средний плюс. Основными достоинствами нашего Торгового Комплекса является тот факт, что объект расположен в непосредственной близости к северно-западному въезду в город, и все въезжающие/выезжающие транспортные средства из таких городов области как: Березовский, Тюмень, обеспечивают

дополнительный приток посетителей  
будущему арендатору. Помимо выше  
указанных положительных аспектов для  
размещения ТС можно рассмотреть то, что по  
соседству (через дорогу) с Торговым  
Комплексом расположен оптовый рынок КОР,  
который ежедневно посещает более 7 000  
человек. Вы можете арендовать на 2-м этаже  
здания Торгового комплекса помещение  
размером от 40 до 140 квадратных метров.





Move.ru - вся недвижимость России