

Создано: 15.12.2025 в 17:58

Обновлено: 14.01.2026 в 17:21

**Свердловская область, Краснотурьинск,  
улица Попова, 64**

**350 000 ₽**

Свердловская область, Краснотурьинск, улица Попова, 64

Улица

[улица Попова](#)

## ТП - Торговое помещение

Общая площадь

475 м<sup>2</sup>

## Детали объекта

Тип сделки

Сдаю

Раздел

[Коммерческая недвижимость](#)

## Описание

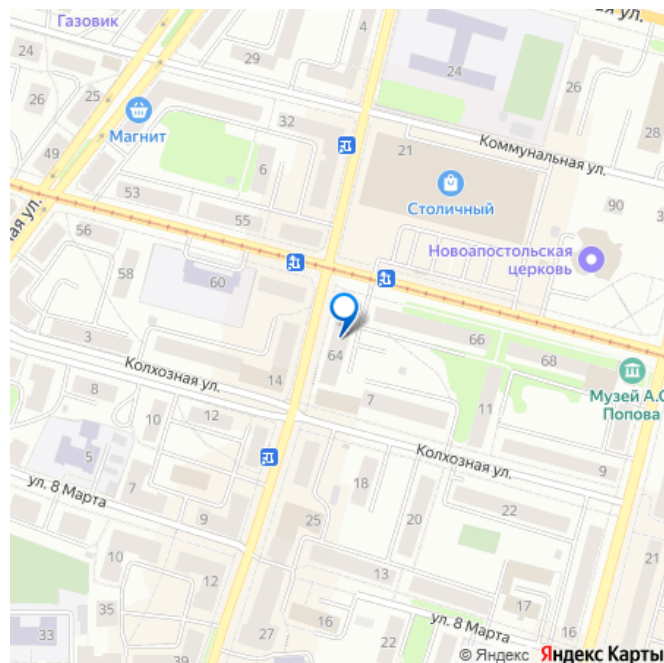
Общая площадь магазина = 962,8 кв.м.  
Площадь 1-го этажа = 475,0 кв.м. Торговая  
Площадь = 400,0 кв.м. У магазина  
расположена парковка на 12 машиномест.  
Планировка магазина СВОБОДНАЯ с  
колоннами по центру. Потолки = 3,90 м. В  
2023 сделан ремонт: уложена Новая  
Крупноформатная плитка и сделано Новое  
Светодиодное освещение. Магазин имеет 4  
входа: Центральный - для Покупателей,  
боковой-задний - для персонала; Задний-1 -  
пожарно-аварийный; задний-2 - для разгрузки.  
Магазин находится в 70м от ТЦ  
«СТОЛИЧНЫЙ» - Самого Крупного ТЦ в

<https://sverdlovsk.move.ru/objects/9287442926>

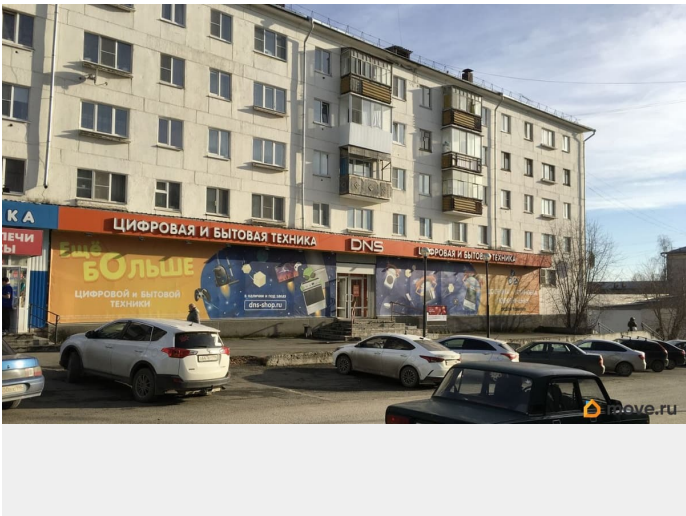
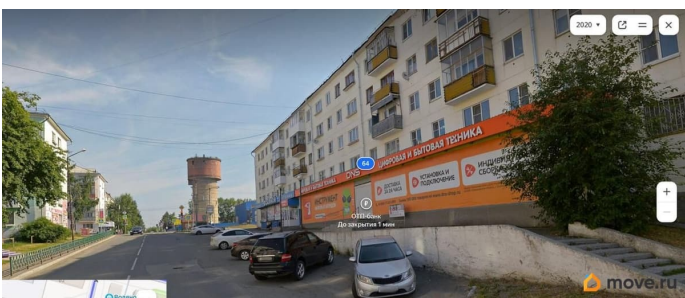
**Собственник**

**79826410948**

для заметок



городе, что обеспечивает большой  
автомобильный и пешеходный трафик.



Справка

СПЕЦИАЛИЗИРОВАННОЕ ОБЛАСТНОЕ ГОСУДАРСТВЕННОЕ УНИТАРНОЕ  
ПРЕДПРИЯТИЕ "Областной Государственный Центр технической инвентаризации и  
регистрации недвижимости" Свердловской области

Филиал "Северное Бюро технической инвентаризации и регистрации недвижимости"

Область, республика, край  
Район  
Муниципальное образование  
Населенный пункт  
Район города

Свердловская  
"Городской округ Краснотурьинск"  
город Краснотурьинск

ТЕХНИЧЕСКИЙ ПАСПОРТ НЕЖИЛОГО ПОМЕЩЕНИЯ  
№№ 1-28 в подвале, №№1-9 на первом этаже жилого здания  
№ 64, по улице Попова  
(архив или истословление)  
(литера по текучету А )

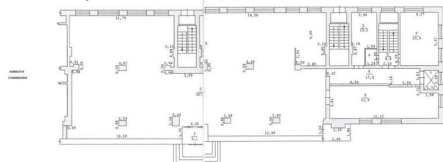
Инвентарный номер	131 02.0060.36-02
Номер в реестре жилищного фонда	
Каласный номер	А Б В Г Д Е

move.ru

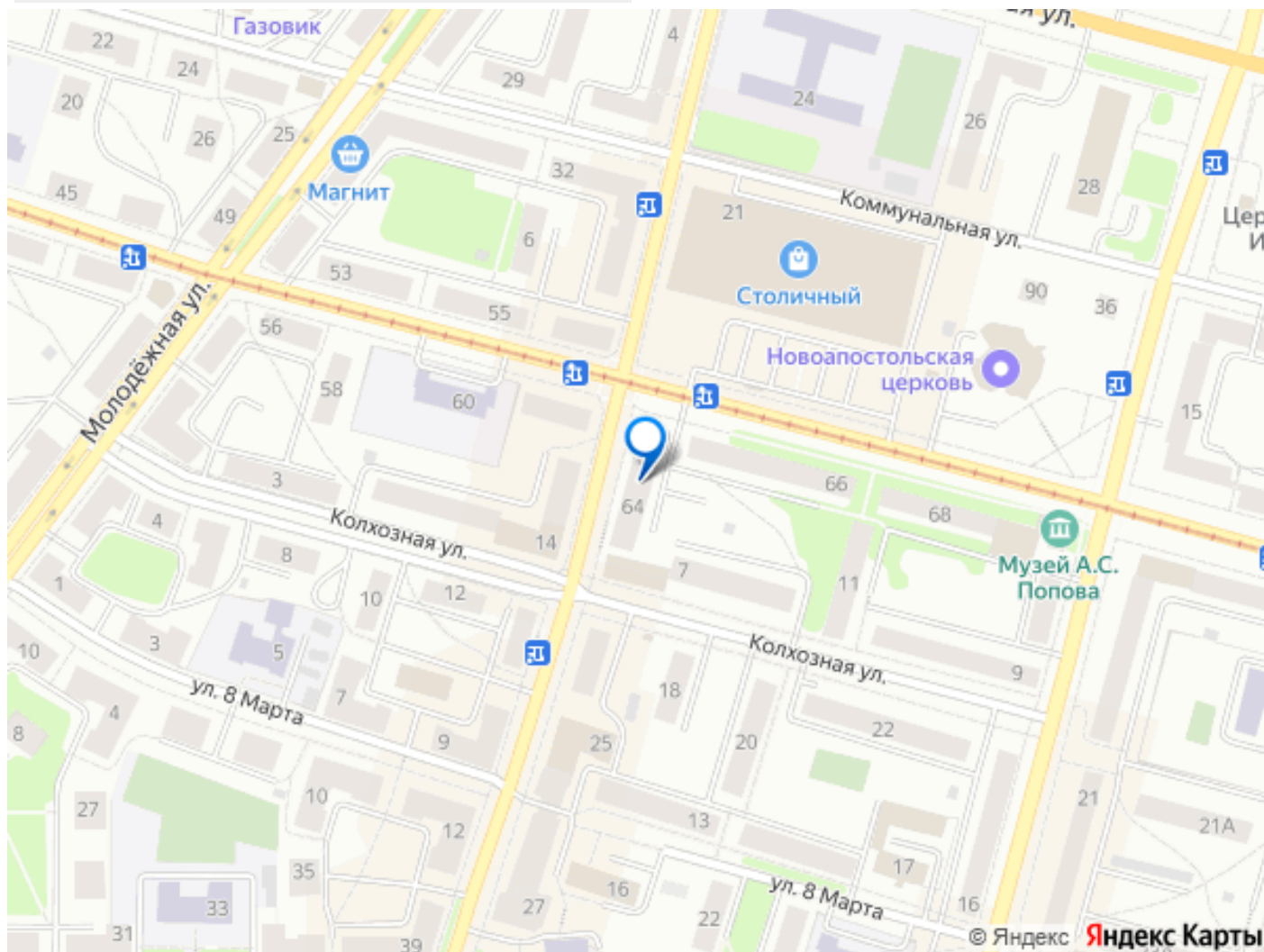


План этажа помещений № 1-10 в торговом центре  
200х150 м 1 этаж всего дома  
(высотность по потолку, фото здания)  
М 1:200

Магазин 1-й этаж = 474,7 м<sup>2</sup>  
Торговая Площадь = 400,0 м<sup>2</sup>



Подвал = 488,1 м<sup>2</sup>



Move.ru - вся недвижимость России