

Создано: 14.05.2025 в 07:47

Обновлено: 24.03.2026 в 07:16

**Верхняя Пышма, проспект Успенский, д.  
113Г**

**2 500 ₺**

Верхняя Пышма, проспект Успенский, д. 113Г

Улица

[проспект Успенский](#)

## Квартира

Жилая площадь

25 м<sup>2</sup>

Площадь кухни

3 м<sup>2</sup>

Общая площадь

30 м<sup>2</sup>

Этаж

7/16

## Детали объекта

Тип сделки

Сдаю

Раздел

[Квартиры на сутки](#)

Тип комнат

смежные

Тип балкона

лоджия

Тип санузла

совмещенный

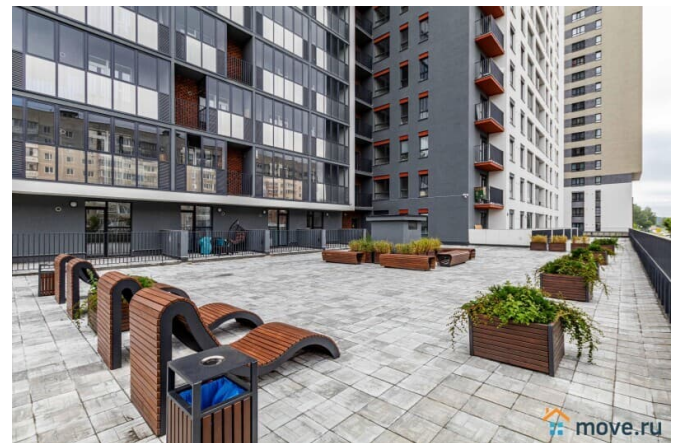
Покрытие пола

<https://sverdlovsk.move.ru/objects/92790873>  
35

**Шевченко Юлия**

**79126661218**

для заметок



ламинат

---

Вид из окна

---

во двор

---

Ремонт

---

евро

---

Заселение с детьми

---

да

---

интернет, мебель, мебель на кухне, телевизор, стиральная машина, холодильник, лифт, парковка

## Описание

Добро пожаловать в стильные апартаменты в самом сердце Верхней Пышмы! Вы в поиске комфортного жилья для командировки или отдыха? У нас есть то, что вам нужно!

Современные апартаменты с кондиционером, лоджией и лаунж-зоной в новом ЖК

“Успенский Смарт”, полностью

оборудованные и готовы к вашему приезду.

Бесконтактное заселение через мини-сейф — безопасность и удобство на первом месте!

Что вас ждет: Всё включено — бытовая техника, быстрый Wi-Fi, удобная

укомплектованная всем необходимым

кухонная зона и комфортная спальная зона:

двухспальная кровать с ортопедическим матрасом и постельным бельем из 100%

хлопка для крепкого сна и кресло-кровать

(размещение до трех человек). Стильная

лоджия с зоной для курения и отличная

атмосфера Водонагреватель, тапочки,

полотенца, средства гигиены (зубная паста и

щетки, гель для душа, шампунь и много

других приятных мелочей) — всё в наличии

Парковка рядом с домом Отчетные

документы для командированных — по

запросу Отличное расположение: В шаговой

доступности магазины, автовокзал, банный

комплекс, ЗАГС, городская администрация, детские клиники, банки и транспорт

Поблизости ВУЗы и колледжи Музей Военной техники, парки, спортивные комплексы, храмовые комплексы и даже горнолыжный комплекс — всё рядом! Правила просты: Заселение с 14:00, выезд до 12:00 Без животных, вечеринок и курения внутри апартаментов Требуется документы, залог — 2000 рублей (возвращается после выезда в течении двух-трех часов) Оплата — онлайн на карту или на расчетный счет (наличные в исключительных случаях) Готовы к комфортному отдыху или деловой поездке? Тогда пишите или звоните — мы сделаем ваше пребывание незабываемым! «Уральское Гостеприимство» — это не просто место для ночлега, это ваш уютный уголок, где вас ждут с открытыми объятиями! Мы стремимся быть визитной карточкой Медной столицы Урала Уважаемые гости! Обращаем ваше внимание на наш режим работы. Мы не проводим ночные заселения, если ваша заявка поступает после 22:00 (она будет обработана с 7:00 следующего дня). Ночное заселение возможно только по предварительному! бронированию и согласованию до 22:00, а также с получением кодов от мини-сейфа в течение дня для круглосуточного заезда. Пожалуйста, планируйте ваше заселение заранее! Спасибо за понимание, и мы всегда рады вас видеть в наши часы работы с 7:00 до 22:00! Возможно вы искали: аренда, Верхняя Пышма, проспект Успенский, жилье, квартира, гостиница, отель, номер, на сутки, посуточно, на часы, длительный срок, Завод "Уральские локомотивы", Комбинат УЭМ и УГМК, Дворец спорта УГМК, Ледовая арена им. А.А. Козицына, Дворец самбо, Клуб настольного тенниса с.Балтым, Мужской

монастырь в урочище "Ганина Яма", озеро Балтым, Гора Лиственная

