

Создано: 20.05.2025 в 13:04

Обновлено: 07.02.2026 в 14:04

**Верхняя Пышма, проспект Успенский, д.
113Г**

2 500 ₽

Верхняя Пышма, проспект Успенский, д. 113Г

Улица

[проспект Успенский](#)

Квартира

Количество комнат

1

Жилая площадь

3 м²

Площадь кухни

27 м²

Общая площадь

30 м²

Этаж

11/16

Детали объекта

Тип сделки

Сдаю

Раздел

[Квартиры на сутки](#)

Тип комнат

смежные

Тип балкона

лоджия

Тип санузла

<https://sverdlovsk.move.ru/objects/9279550574>

Шевченко Юлия

79126661218

для заметок



Покрытие пола

ламинат

Вид из окна

на улицу

Ремонт

евро

Заселение с детьми

да

интернет, мебель, мебель на кухне, телевизор, стиральная машина, холодильник, лифт, парковка

Описание

Добро пожаловать в стильные апартаменты в самом сердце Верхней Пышмы! Вы в поиске комфортного жилья для командировки или отдыха? У нас есть то, что вам нужно! Современные апартаменты с лоджией и лаунж-зоной в новом ЖК “Успенский Смарт”, полностью оборудованные и готовы к вашему приезду. Бесконтактное заселение через мини-сейф — безопасность и удобство на первом месте! Что вас ждет: Всё включено — бытовая техника, быстрый Wi-Fi, удобная укомплектованная всем необходимым кухонная зона и комфортная спальная зона: двуспальная кровать с ортопедическим матрасом и постельным бельем из 100% хлопка для крепкого сна и кресло-кровать (размещение до трех человек). Стильная лоджия с выделенной зоной для курения и отличная атмосфера Водонагреватель, тапочки, полотенца, средства гигиены (зубная паста и щетки, гель для душа, шампунь и много других приятных мелочей) — всё в наличии Парковка рядом с домом Отчетные документы для командированных

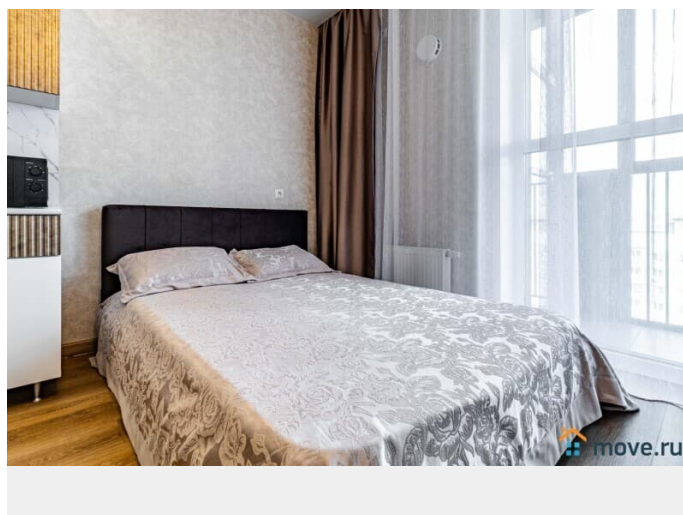
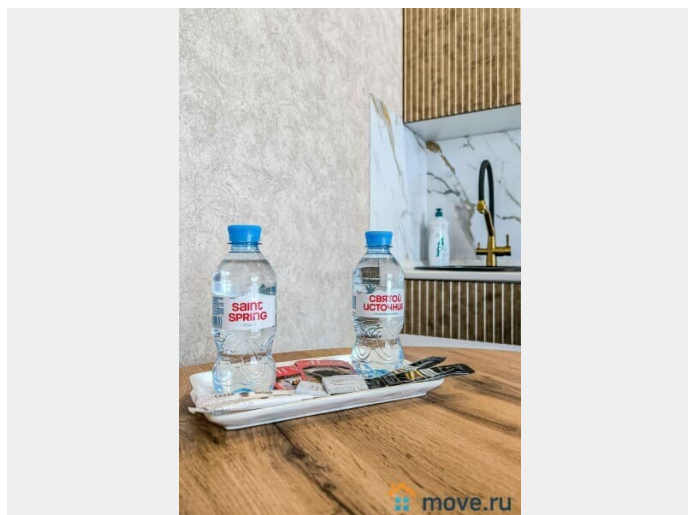
— по запросу Отличное расположение: В шаговой доступности магазины, автовокзал, банный комплекс, ЗАГС, городская администрация, детские клиники, банки и транспорт Поблизости ВУЗы и колледжи Музей Военной техники, парки, спортивные комплексы, храмовые комплексы и даже горнолыжный комплекс — всё рядом!

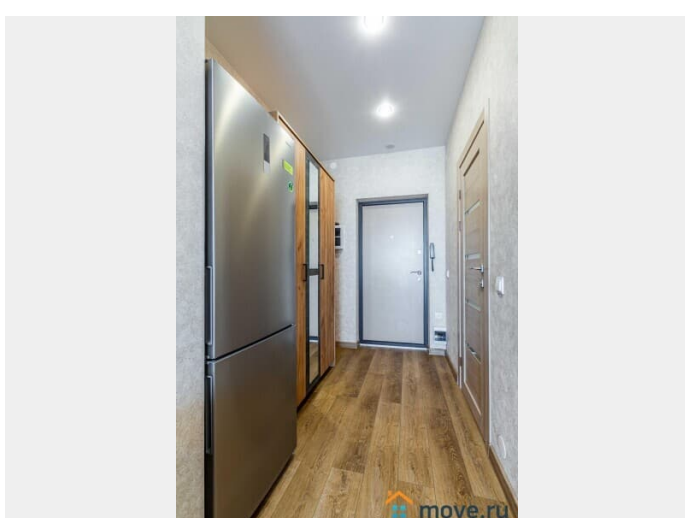
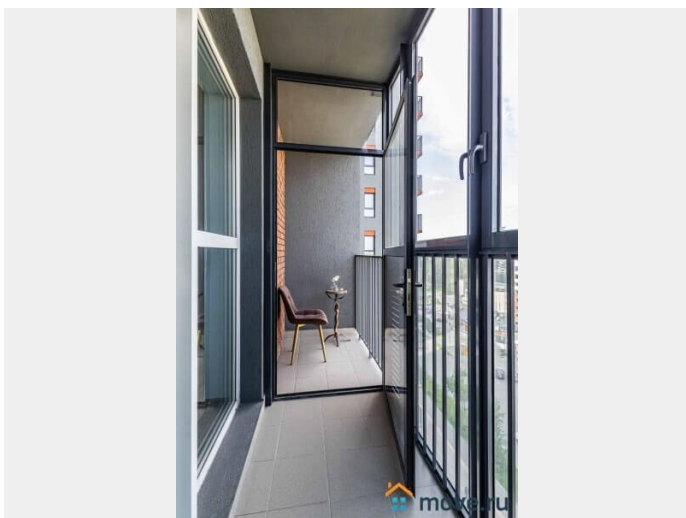
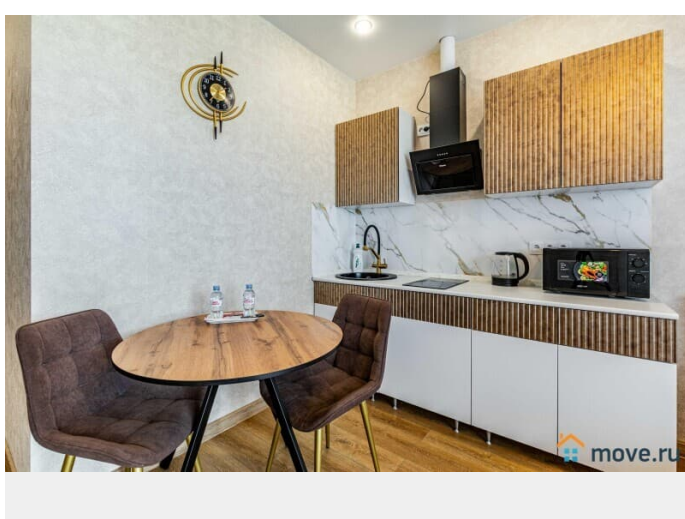
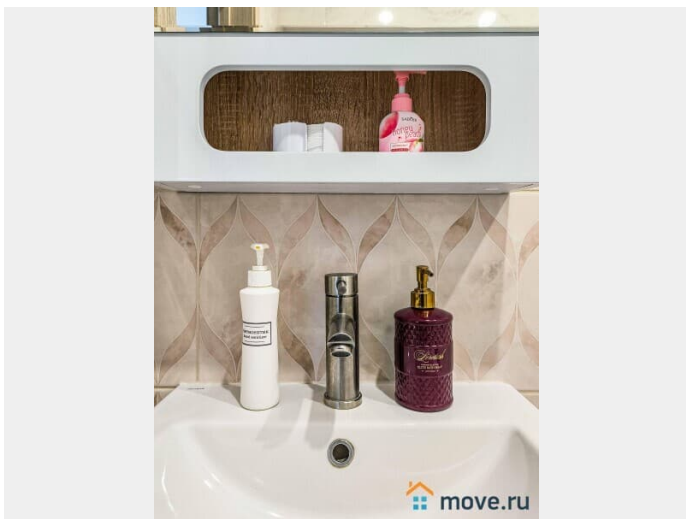
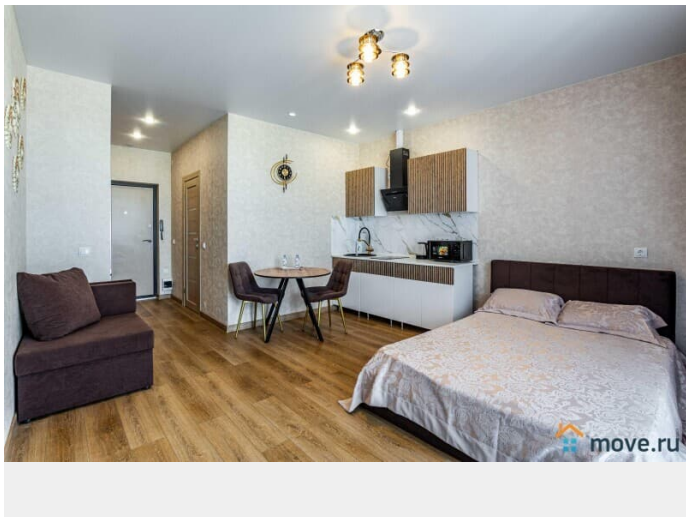
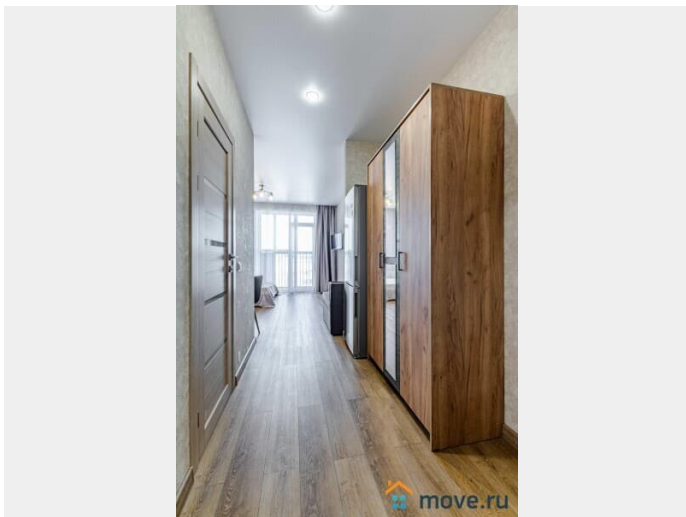
Правила просты: Заселение с 14:00, выезд до 12:00 Без животных, вечеринок и курения внутри апартаментов Требуется документы, залог — 2000 рублей (возвращается после выезда в течении двух-трех часов) Оплата — онлайн на карту или на расчетный счет (наличные в исключительных случаях) Готовы к комфортному отдыху или деловой поездке? Тогда пишите или звоните — мы сделаем ваше пребывание незабываемым! «Уральское Гостеприимство» — это не просто место для ночлега, это ваш уютный уголок, где вас ждут с открытыми объятиями! Мы стремимся быть визитной карточкой Медной столицы Урала Уважаемые гости! Обращаем ваше внимание на наш режим работы. Мы не проводим ночные заселения, если ваша заявка поступает после 22:00 (она будет обработана с 7:00 следующего дня). Ночное заселение возможно только по предварительному! бронированию и согласованию до 22:00, а также с получением кодов от мини-сейфа в течение дня для круглосуточного заезда. Пожалуйста, планируйте ваше заселение заранее!

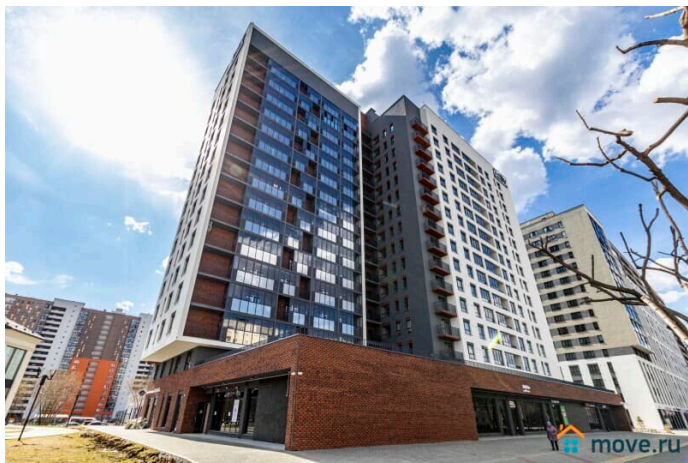
Спасибо за понимание, и мы всегда рады вас видеть в наши часы работы с 7:00 до 22:00!

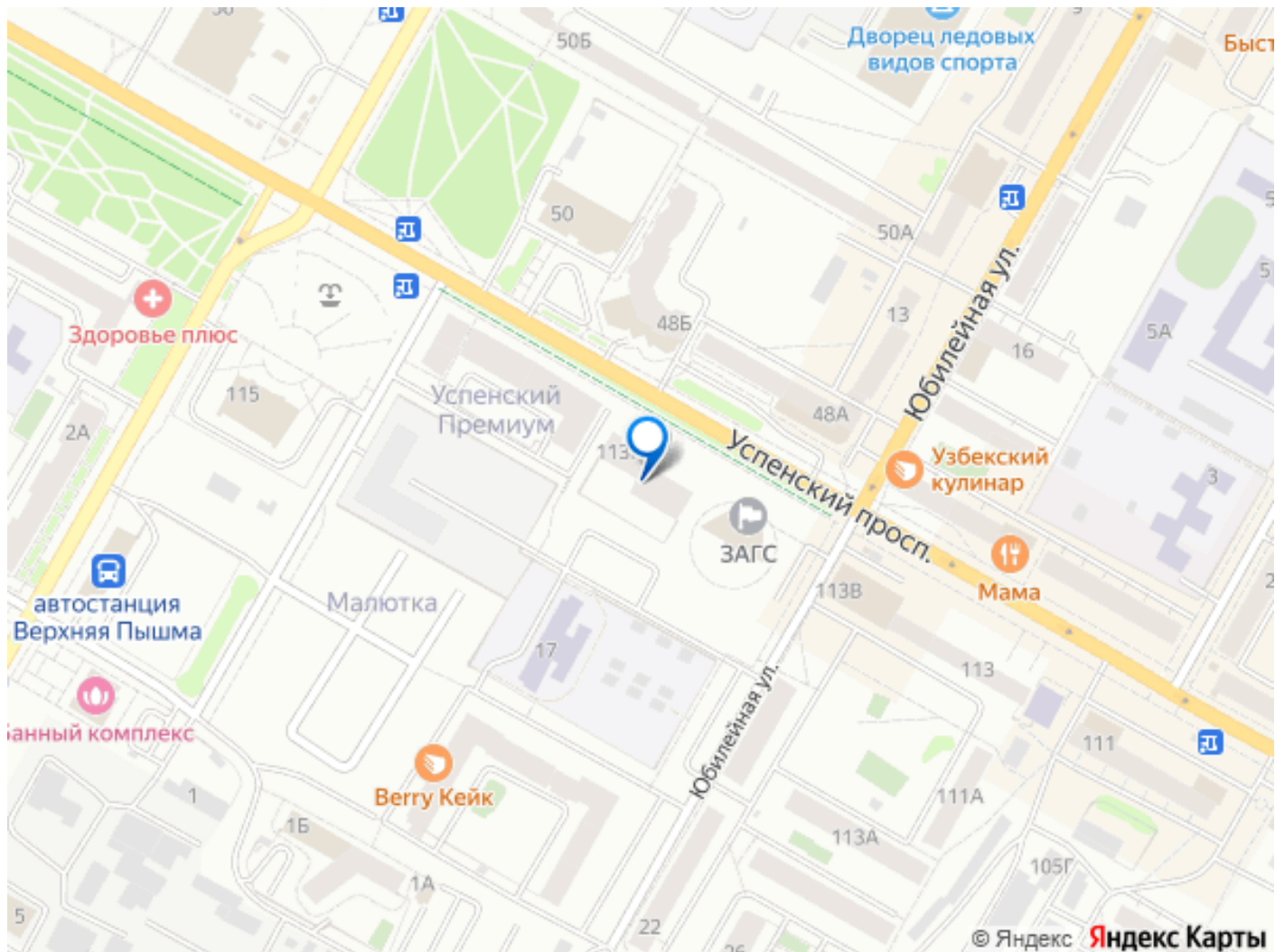
Возможно вы искали: аренда, Верхняя Пышма, проспект Успенский, жилье, квартира, гостиница, отель, номер, на сутки, посуточно, на часы, длительный срок, Завод "Уральские локомотивы", Комбинат УЭМ и УГМК, Дворец спорта УГМК, Ледовая арена

им. А.А. Козицына, Дворец самбо, Клуб
настольного тенниса с.Балтым, Мужской
монастырь в урочище "Ганина Яма", озеро
Балтым, Гора Лиственная









Move.ru - вся недвижимость России