

Создано: 27.03.2023 в 10:21

Обновлено: 24.03.2026 в 07:17

**Верхняя Пышма, улица  
Машиностроителей, д. 6 А**

**2 300 ₽**

Верхняя Пышма, улица Машиностроителей, д. 6 А

Улица

[улица Машиностроителей](#)

## Квартира

Количество комнат

1

Жилая площадь

20 м<sup>2</sup>

Площадь кухни

3 м<sup>2</sup>

Общая площадь

28 м<sup>2</sup>

Этаж

5/12

## Детали объекта

Тип сделки

Сдаю

Раздел

[Квартиры на сутки](#)

Тип комнат

смежные

Тип балкона

балкон

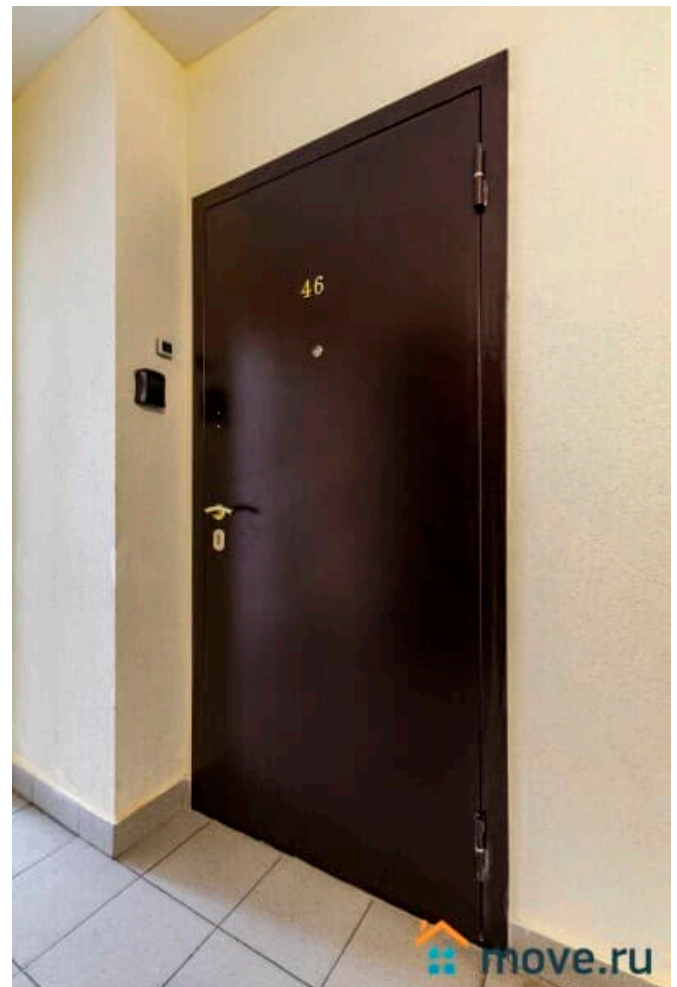
Тип санузла

<https://sverdlovsk.move.ru/objects/6897282053>

**Шевченко Юлия**

**79126661218**

для заметок



совмещенный

Покрытие пола

ламинат

Вид из окна

на улицу

Ремонт

евро

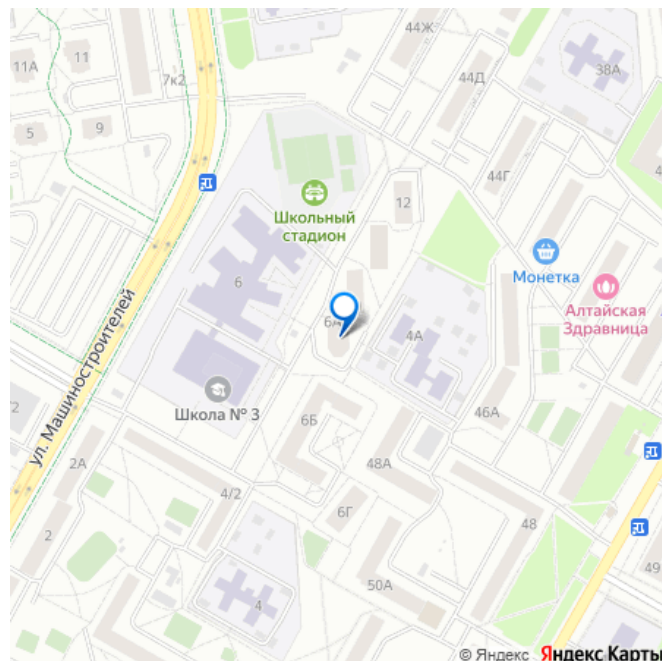
Заселение с детьми

да

интернет, мебель, мебель на кухне, телевизор, стиральная машина, холодильник, лифт, парковка

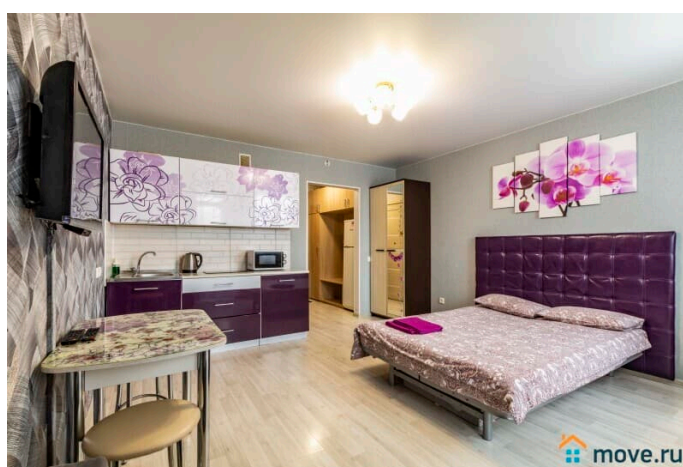
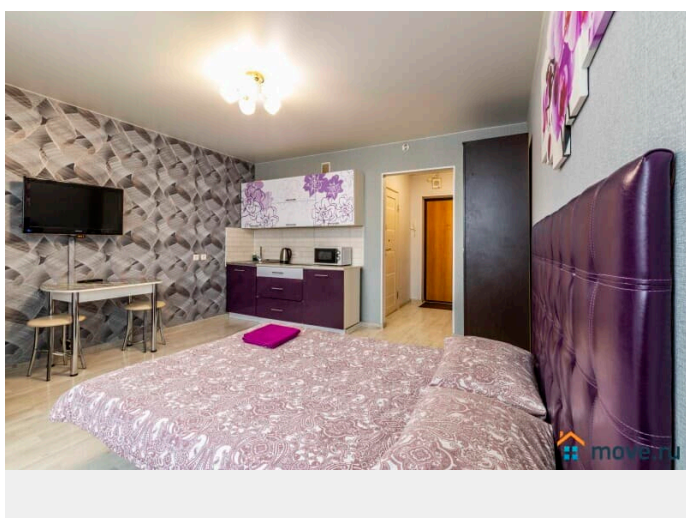
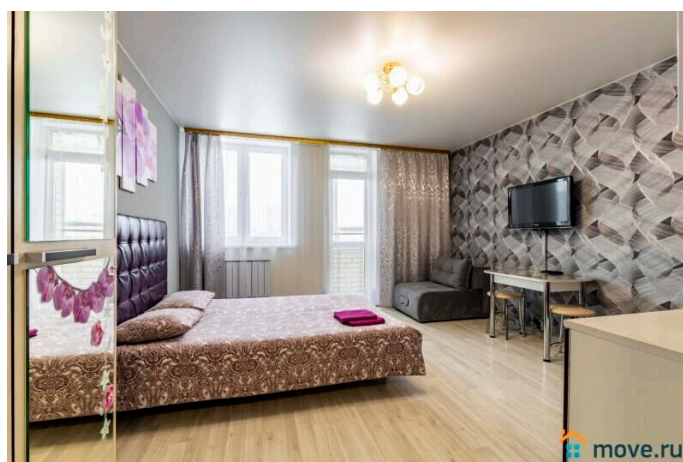
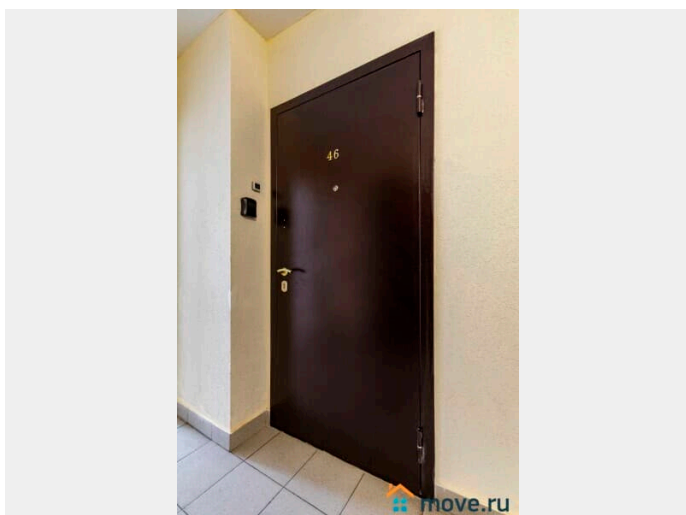
## Описание

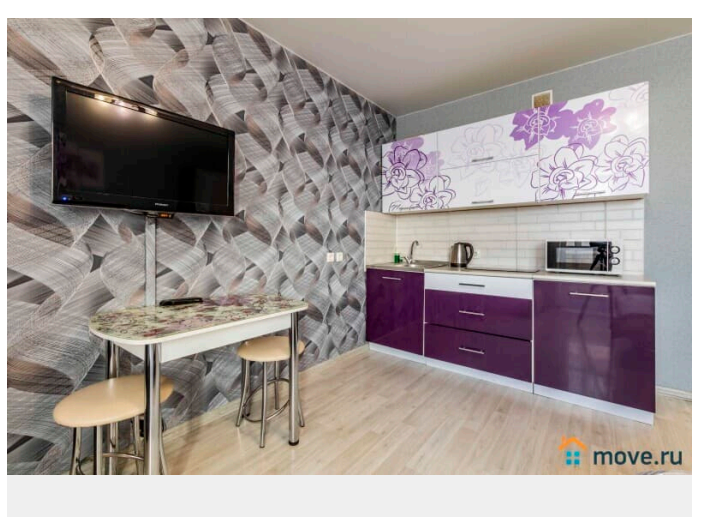
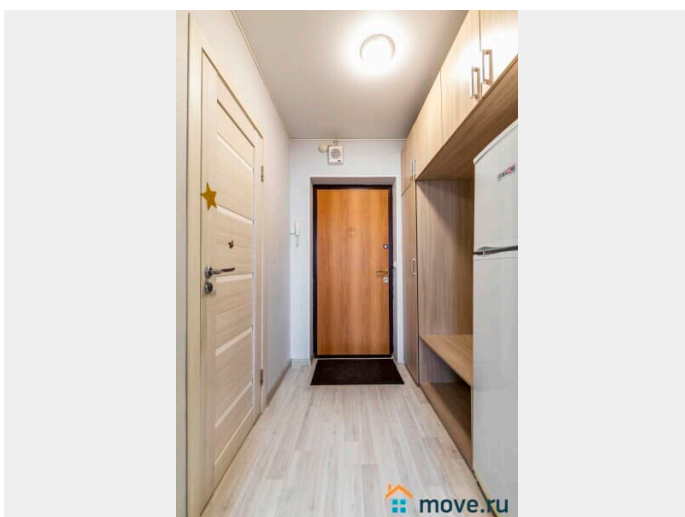
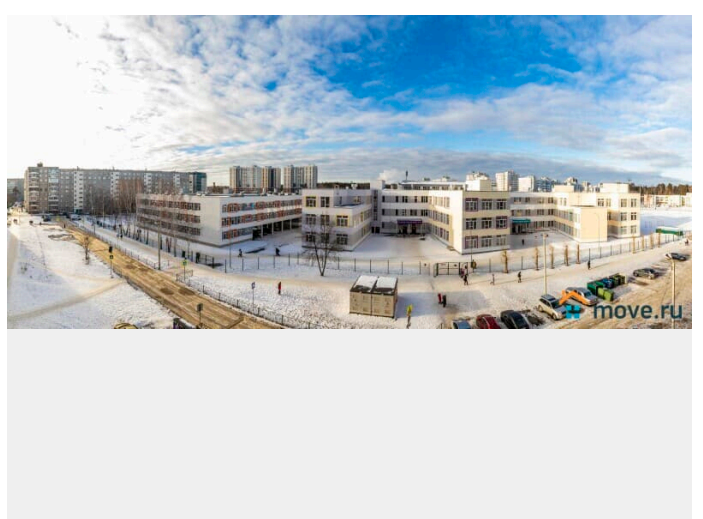
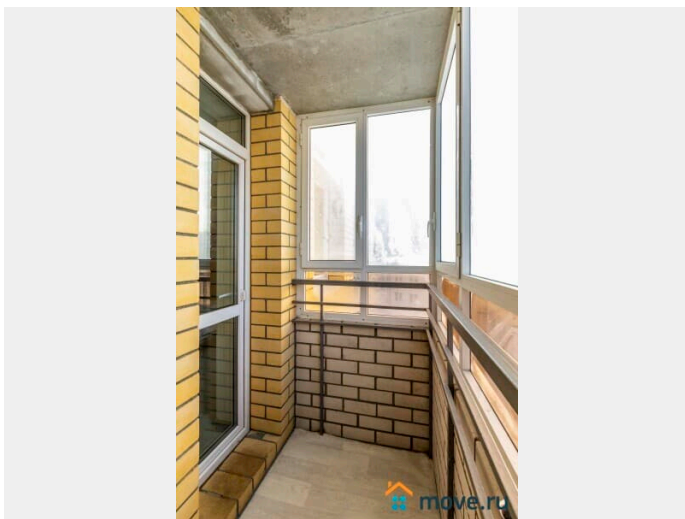
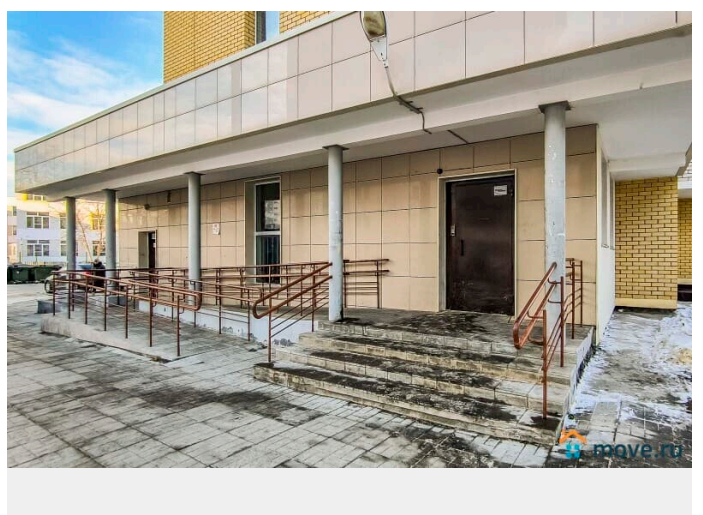
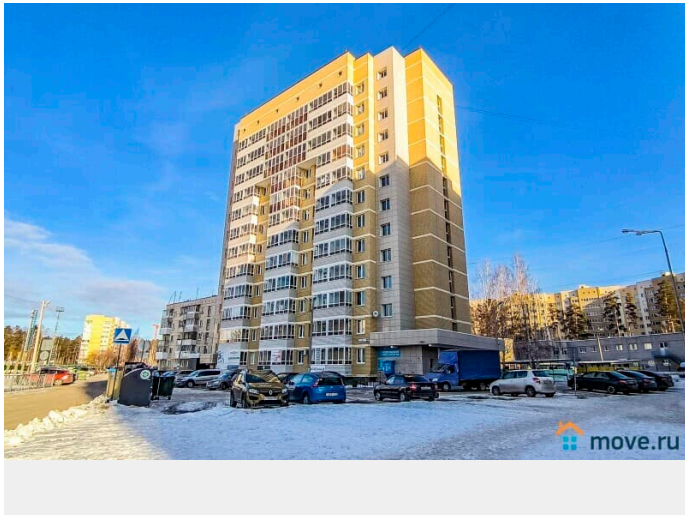
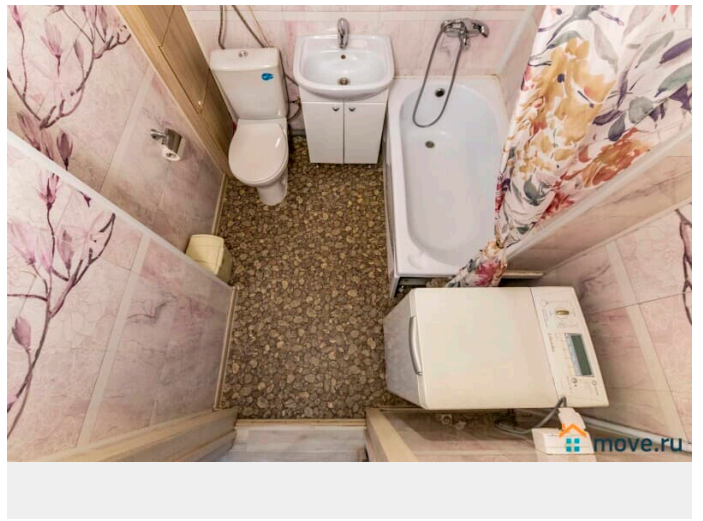
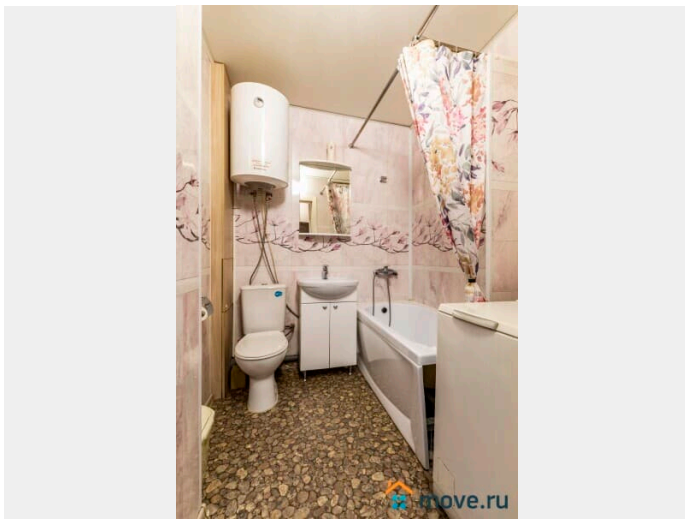
Апартаменты посуточно в Верхней Пышме |  
Всё включено | Бесконтактное заселение 24/7  
Ищете уютное жилье для командировки или  
отдыха в Верхней Пышме? Апартаменты  
«Уральское Гостеприимство» в ЖК «Мечта» —  
это ваш идеальный выбор! Мы создали  
условия, где каждая мелочь заботится о  
вашем комфорте. Почему гости выбирают  
нас: «Всё включено» для полного комфорта:  
Вам не нужно ничего докупать. В  
апартаментах есть вся необходимая бытовая  
техника (СВЧ-печь, стиральная машина,  
холодильник, плазменный ТВ), быстрый Wi-Fi  
и укомплектованная кухня. Бесконтактное  
заселение 24/7: Приезжайте в любое время!  
Получите код от мини-сейфа и заселяйтесь  
самостоятельно без ожидания и контактов.  
Идеально для командированных:  
Предоставляем отчетные документы.  
Удобное расположение в центральной части  
города рядом с заводами УГМК и УЭМ.  
Гарантия отдыха: Двухспальная кровать с  
хлопковым бельем и кресло-кровать,  
звукоизоляция и просторная ванная комната

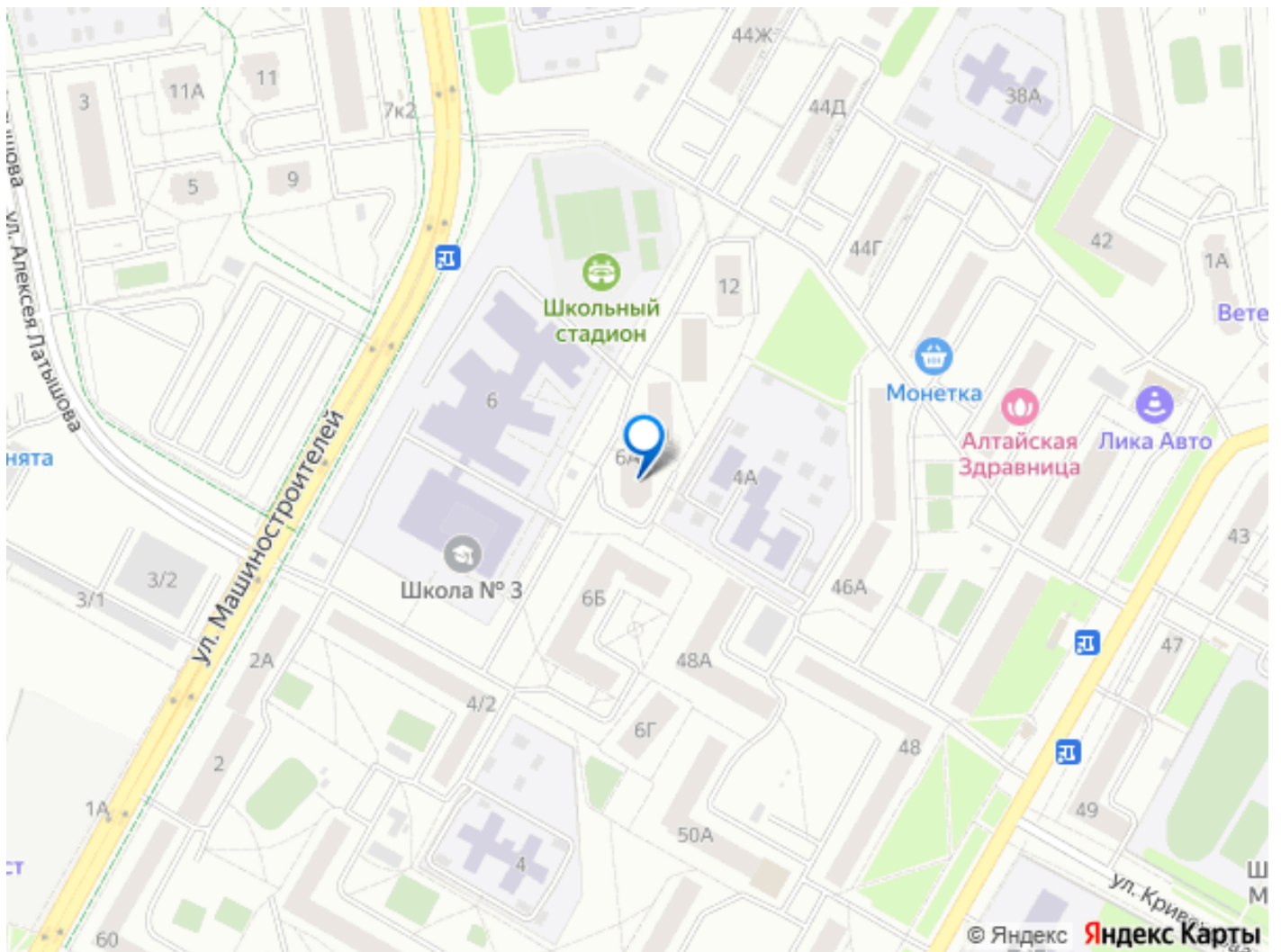


с ванной. Приятный бонус — «Мини-бар»: В ассортименте чай, кофе, снеки и напитки. Оплата только за вскрытые позиции при выезде. Выгодное расположение: Апартаменты находятся в центральной части Верхней Пышмы. В шаговой доступности: Для деловых людей: Завод «Уральские локомотивы», Комбинат УЭМК, УГМК, Администрация, МФЦ. Для отдыха и шопинга: ТЦ «ВИП Город», «Куприт», киноцентр «Киноград», парк УГМК, бильярдный клуб. Для гостей города: Легко добраться до главных достопримечательностей: Музей военной техники «Боевая слава Урала», Озеро Балтым, Горнолыжный комплекс «Гора Лиственная». Для спортсменов: Дворец самбо, Дворец спорта УГМК, Ледовая арена им. А.А. Козицына, Клуб настольного тенниса с.Балтым. Условия бронирования: Заезд: с 14:00, выезд: до 12:00. Залог: 2000 руб. (возвращается в течение 2-3 часов после выезда). Для граждан РФ: паспорт или водительское удостоверение. Для иностранных граждан: паспорт и регистрация. Проживание с животными и курение в апартаментах запрещены. Для курения оборудован балкон. Забронируйте свой уютный уголок прямо сейчас! «Уральское Гостеприимство» — это не просто место для ночлега, это ваш уютный уголок, где вас ждут с открытыми объятиями! Мы стремимся быть визитной карточкой Медной столицы Урала Напишите нам и задайте любой вопрос! Уважаемые гости! Обращаем ваше внимание на наш режим работы. Мы не проводим ночные заселения, если ваша заявка поступает после 22:00 (она будет обработана с 7:00 следующего дня). Ночное заселение возможно только по предварительному! бронированию и согласованию до 22:00, а также с получением

кодов от мини-сейфа в течение дня для круглосуточного заезда. Пожалуйста, планируйте ваше заселение заранее! Спасибо за понимание, и мы всегда рады вас видеть в наши часы работы с 7:00 до 22:00! Возможно вы искали: аренда, Верхняя Пышма, Машиностроителей, жилье, однокомнатная квартира, гостиница, отель, номер, на сутки, посуточно, на часы, на неделю, длительный срок, для романтических встреч, Завод "Уральские локомотивы", Комбинат УЭМ и УГМК, Дворец спорта УГМК, Ледовая арена им. А.А. Козицына, Дворец самбо, Клуб настольного тенниса с.Балтым, Мужской монастырь в урочище "Ганина Яма", озеро Балтым, Гора Лиственная







Move.ru - вся недвижимость России