

Создано: 27.02.2024 в 10:16

Обновлено: 07.02.2026 в 14:04

**Верхняя Пышма, улица  
Машиностроителей, д. 6 А**

**1 700 ₽**

Верхняя Пышма, улица Машиностроителей, д. 6 А

Улица

[улица Машиностроителей](#)

## Квартира

Жилая площадь

20 м<sup>2</sup>

Площадь кухни

8 м<sup>2</sup>

Общая площадь

28 м<sup>2</sup>

Этаж

12/12

## Детали объекта

Тип сделки

Сдаю

Раздел

[Квартиры на сутки](#)

Тип комнат

смежные

Тип балкона

балкон

Тип санузла

совмещенный

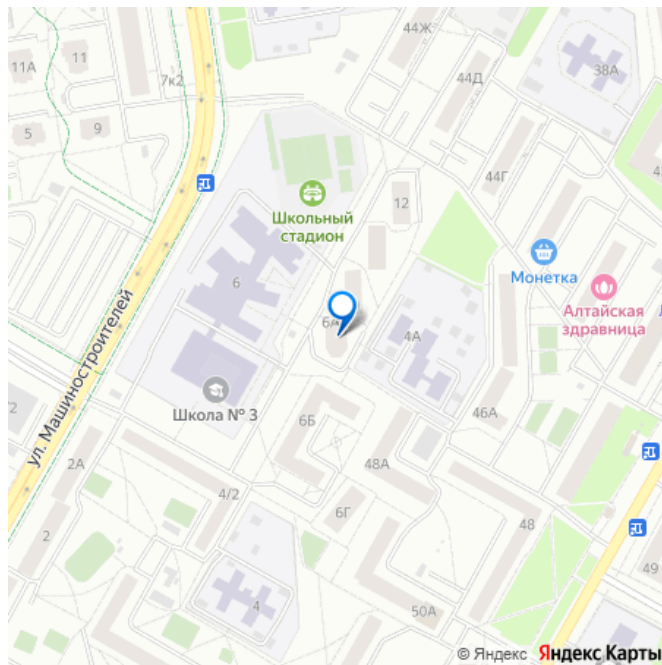
Покрытие пола

<https://sverdlovsk.move.ru/objects/6919730976>

**Шевченко Юлия**

**79126661218**

для заметок



ламинат

Вид из окна

во двор

Ремонт

евро

Заселение с детьми

да

интернет, мебель, мебель на кухне, телевизор, стиральная машина, холодильник, лифт, парковка

## Описание

Апартаменты-студия с балконом в Центральной части города Верхняя Пышма. БЕСКОНТАКТНОЕ ЗАСЕЛЕНИЕ ЧЕРЕЗ МИНИ-СЕЙФ! КРУГЛОСУТОЧНЫЙ ЗАЕЗД! ТОЛЬКО РЕАЛЬНЫЕ ОТЗЫВЫ! ОТЧЕТНЫЕ ДОКУМЕНТЫ! Идеально подходит для командированных сотрудников и семейного отдыха – «ВСЁ ВКЛЮЧЕНО». Атмосферная обстановка апартаментов в ЖК "Мечта". Что вы получите после заезда: -Всю необходимую бытовую технику (стиральную машинку, холодильник, плиту, фен, плазменный ТВ, утюг, СВЧ-печь, чайник) -Быстрый Wi-Fi -Удобную укомплектованную кухонную зону - Двухспальную кровать с ортопедическим матрасом и постельным бельем из 100% хлопка для крепкого сна и диван, который раскладывается -Шкаф и плечики для одежды -Средства личной гигиены (тапочки, зубная паста и щетки, гель для душа, шампунь, полотенца) -Просторную ванну и водонагреватель -Парковочное место во дворе дома или на платной охраняемой стоянке -Балкон (оборудованный местом для курения) -Для командированных ОТЧЕТНЫЕ ДОКУМЕНТЫ по запросу -В доме есть консьерж В наших апартаментах появилась

доп.услуга "Мини-бар": в ассортименте чай, кофе, шоколад, печенье, лапша б/п, вода (с газом и без), пиво, вино, шампанское.

\*\*\*Оплата за использование будет удержана из залога после проживания

(использованным считается любой товар из мини-бара со вскрытой упаковкой). Просим

соблюдать наши несложные ПРАВИЛА

БРОНИРОВАНИЯ и ПРОЖИВАНИЯ, и тогда

Ваши впечатления от проживания в наших апартаментах будут максимально

положительными: -Расчетный час заезда

14-00 и выезда до 12-00 -Заселение в

возрасте от 21 года -При себе иметь

документы : Для граждан РФ(паспорт с пропиской или водительское удостоверение)

Для иностранных граждан: (паспорт и

регистрация) -Предусмотрен залог в размере

2000 р. Вносится при заселении и

возвращается после выезда( в течении 2-3

часов). -Оплата при заселении на

карту(онлайн-перевод). Терминала НЕТ. В

исключительных случаях принимаем

наличные. Предусмотрена оплата через

РАСЧЕТНЫЙ СЧЕТ. -Проживание с животными

ЗАПРЕЩЕНО. -Вечеринки и Курение в

квартире СТРОГО ЗАПРЕЩЕНЫ! НО есть

предусмотренные места для курения. -

Бесконтактный заезд и выезд. -При

заселении с администратором необходимо

предупредить за час до заезда. В шаговой

доступности находятся: Магазины: Магнит,

Пятерочка, Магнит Косметик; ТЦ "ВИП Город"

, "Куприт"; Детские клиники, Стоматология,

Администрация, ЗАГС, МФЦ, Завод

"Уральские локомотивы", Комбинат УЭМ и

УГМК, Автовокзал, Новый Банный комплекс.

Бильярдный клуб. Во дворе дома есть

детская и спортивные площадки. ВУЗЫ И

КОЛЛЕДЖИ: -Уральский Государственный

колледж им. И. И. Ползунова; -Фгаоу ВПО

Российский Государственный  
Профессионально-педагогический  
университет РГППУ; -ГБПОУ Со  
Верхнепышминский механико-  
технологический техникум Юность.

**ДОСТОПРИМЕЧАТЕЛЬНОСТИ И РАЗВЛЕЧЕНИЯ:**

Исторический Музей, Парк УГМК, Музеи УГМК(Музей военной техники «Боевая слава Урала»; Музей автомобильной техники; Музей авиации «Крылья победы»; Выставочный центр «Парадный расчёт»). Дворец культуры «Металлург». КИНОЦЕНТР «Киноград».

**СПОРТКОМПЛЕКСЫ:** Дворец самбо, Дворец спорта УГМК, Ледовая арена им. А.А.

Козицына, Клуб настольного тенниса

с.Балтым. **ХРАМОВАЯ АРХИТЕКТУРА:** Церковь

Успения Пресвятой Богородицы, Церковь

Иоакима и Анны, Соборная мечеть (Медная

мечеть). Мужской монастырь в урочище

“Ганина Яма” (на машине 25 минут). **ОЗЕРО**

Балтым (на машине 20 минут).

**ГОРНОЛЫЖНЫЙ КОМПЛЕКС:** “Гора

Лиственная” (на машине 25 минут). Удобный

выезд в Екатеринбург через Серовский тракт.

Рядом есть остановка общественного

транспорта. Легко добраться на машине: 46

мин от аэропорта, 32 мин от ж/д вокзала

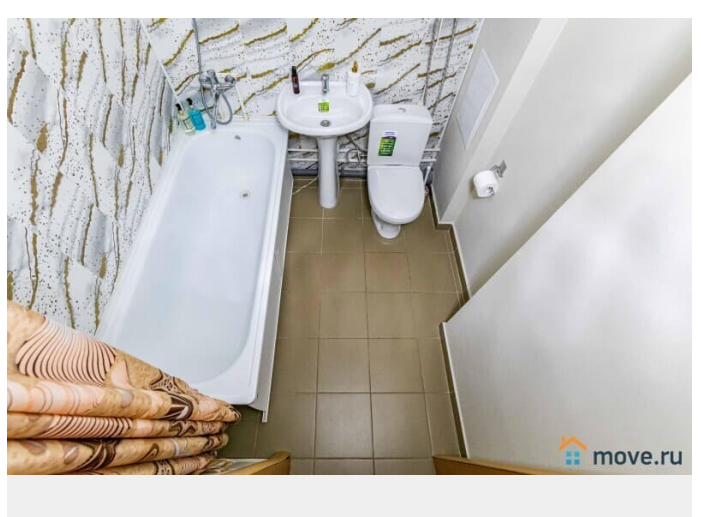
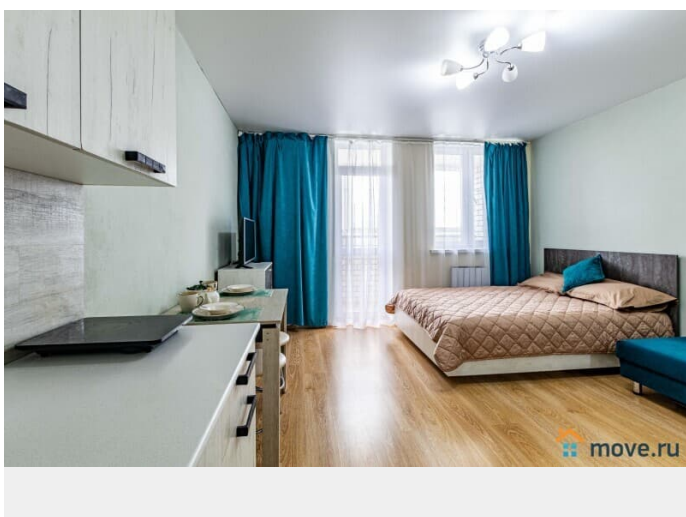
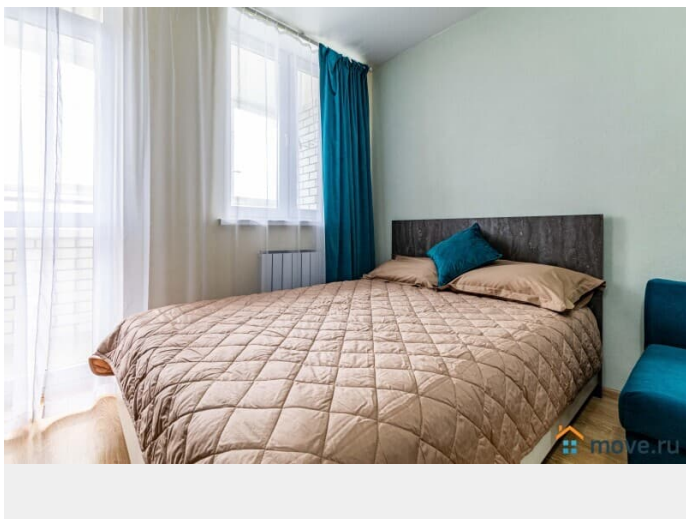
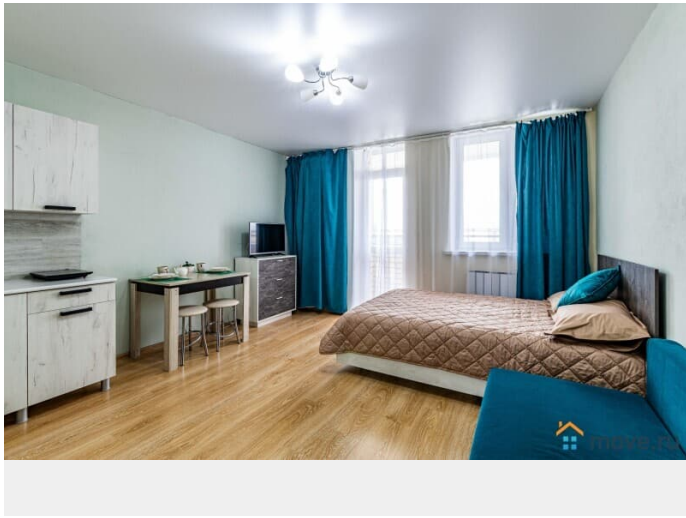
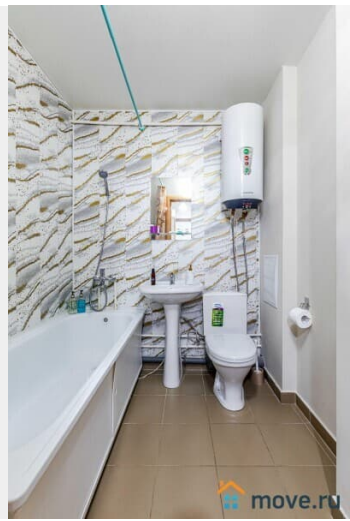
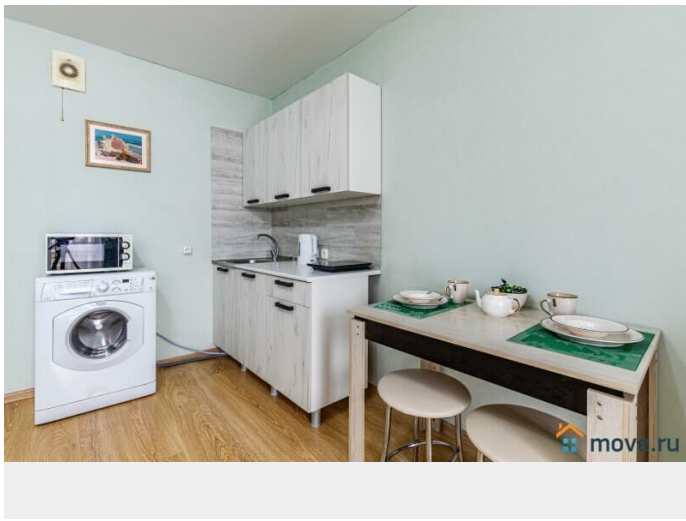
«Уральское Гостеприимство» — это не просто

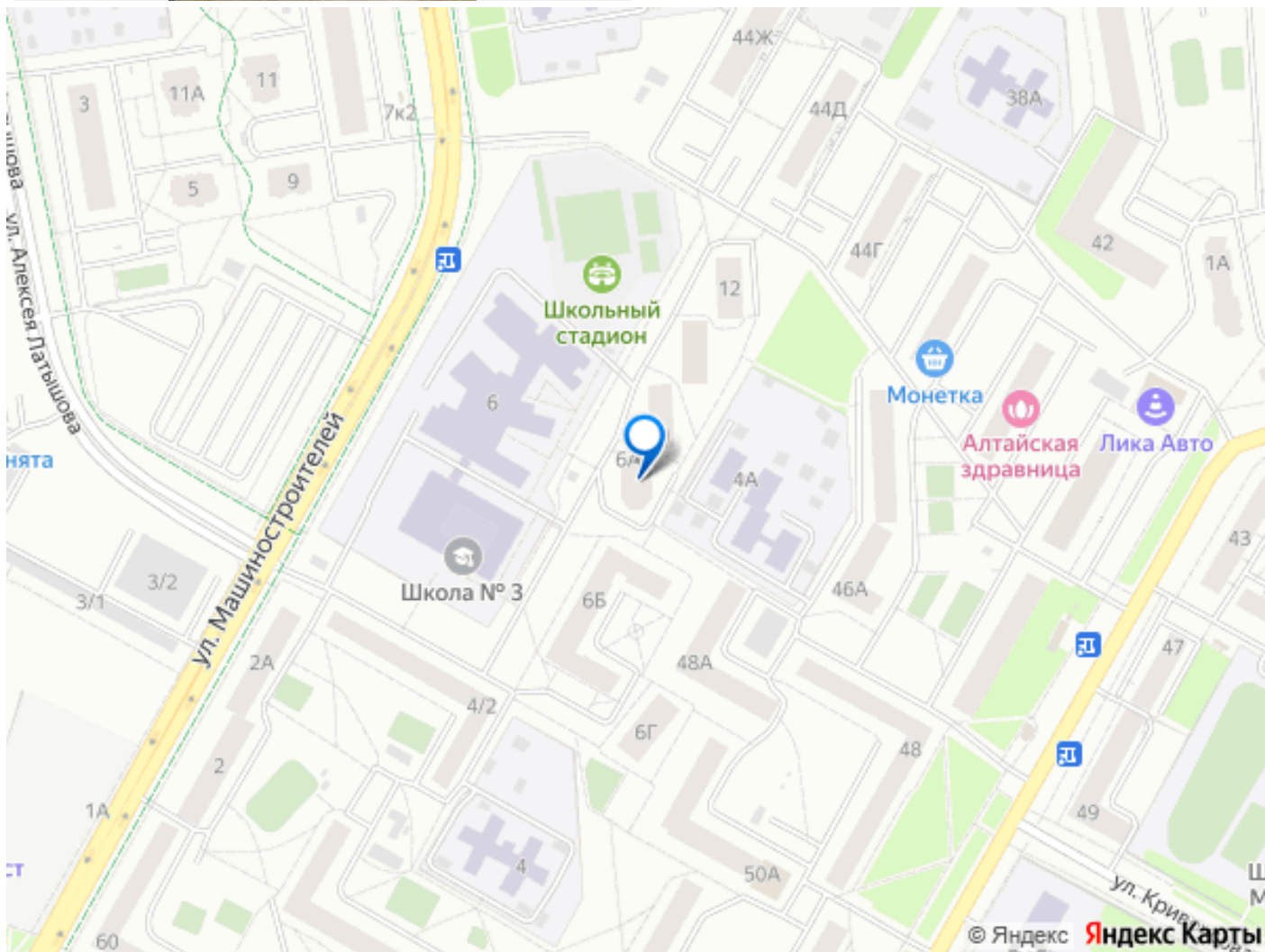
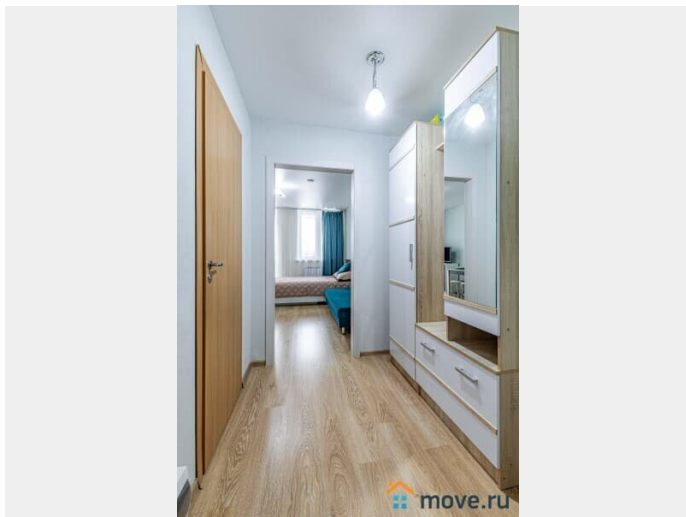
место для ночлега, это ваш уютный уголок,

где вас ждут с открытыми объятиями!









Move.ru - вся недвижимость России