

Создано: 26.07.2023 в 16:56

Обновлено: 11.01.2026 в 05:16

**Верхняя Пышма, улица
Машиностроителей, д. 6А**

2 300 ₽

Верхняя Пышма, улица Машиностроителей, д. 6А

Улица

[улица Машиностроителей](#)

Квартира

Количество комнат

1

Жилая площадь

24 м²

Площадь кухни

4 м²

Общая площадь

28 м²

Этаж

12/12

Детали объекта

Тип сделки

Сдаю

Раздел

[Квартиры на сутки](#)

Тип комнат

смежные

Тип балкона

балкон

Тип санузла

<https://sverdlovsk.move.ru/objects/6905499099>

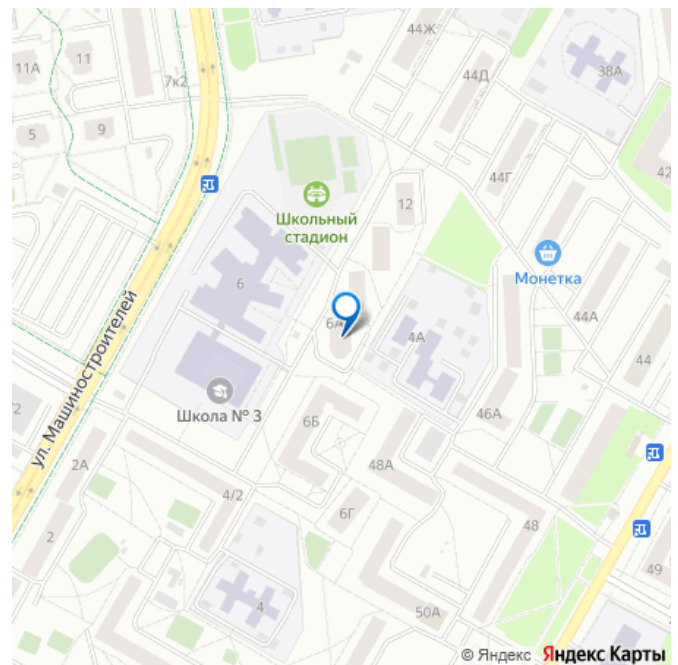
Шевченко Юлия

79126661218

для заметок



	совмещенный
Покрытие пола	
	ламинат
Вид из окна	
	во двор
Ремонт	
	евро
Заселение с детьми	
	да
интернет, мебель, мебель на кухне, телевизор, холодильник, лифт, парковка, охрана	



Описание

Апартаменты посуточно в Верхней Пышме |
 Всё включено | Бесконтактное заселение 24/7
 Ищете уютное жилье для командировки или отдыха в Верхней Пышме? Апартаменты «Уральское Гостеприимство» в ЖК «Мечта» — это ваш идеальный выбор! Мы создали условия, где каждая мелочь заботится о вашем комфорте. Почему гости выбирают нас: «Всё включено» для полного комфорта: Вам не нужно ничего докупать. В апартаментах есть вся необходимая бытовая техника (СВЧ-печь, холодильник, плазменный ТВ), быстрый Wi-Fi и укомплектованная кухня. Бесконтактное заселение 24/7: Приезжайте в любое время! Получите код от мини-сейфа и заселяйтесь самостоятельно без ожидания и контактов. Идеально для командированных: Предоставляем отчетные документы. Удобное расположение в центральной части города рядом с заводами УГМК и УЭМ. Гарантия отдыха: Двухспальная кровать с хлопковым бельем и кресло-кровать, звукоизоляция и просторная ванная комната с ванной. Приятный бонус — «Мини-бар»: В

ассортименте чай, кофе, снеки и напитки.

Оплата только за вскрытые позиции при

выезде. Выгодное расположение:

Апартаменты находятся в центральной части

Верхней Пышмы. В шаговой доступности: Для

деловых людей: Завод «Уральские

локомотивы», Комбинат УЭМК, УГМК,

Администрация, МФЦ. Для отдыха и шопинга:

ТЦ «ВИП Город», «Куприт», киноцентр

«Киноград», парк УГМК, бильярдный клуб.

Для гостей города: Легко добраться до

главных достопримечательностей: Музей

военной техники «Боевая слава Урала»,

Озеро Балтым, Горнолыжный комплекс «Гора

Лиственная». Для спортсменов: Дворец

самбо, Дворец спорта УГМК, Ледовая арена

им. А.А. Козицына, Клуб настольного тенниса

с.Балтым. Условия бронирования: Заезд: с

14:00, выезд: до 12:00. Залог: 2000 руб.

(возвращается в течение 2-3 часов после

выезда). Для граждан РФ: паспорт или

водительское удостоверение. Для

иностранных граждан: паспорт и

регистрация. Проживание с животными и

курение в апартаментах запрещены. Для

курения оборудован балкон Забронируйте

свой уютный уголок прямо сейчас!

«Уральское Гостеприимство» — это не просто

место для ночлега, это ваш уютный уголок,

где вас ждут с открытыми объятиями! Мы

стремимся быть визитной карточкой Медной

столицы Урала Напишите нам и задайте

любой вопрос! Уважаемые гости! Обращаем

ваше внимание на наш режим работы. Мы не

проводим ночные заселения, если ваша

заявка поступает после 22:00 (она будет

обработана с 7:00 следующего дня). Ночное

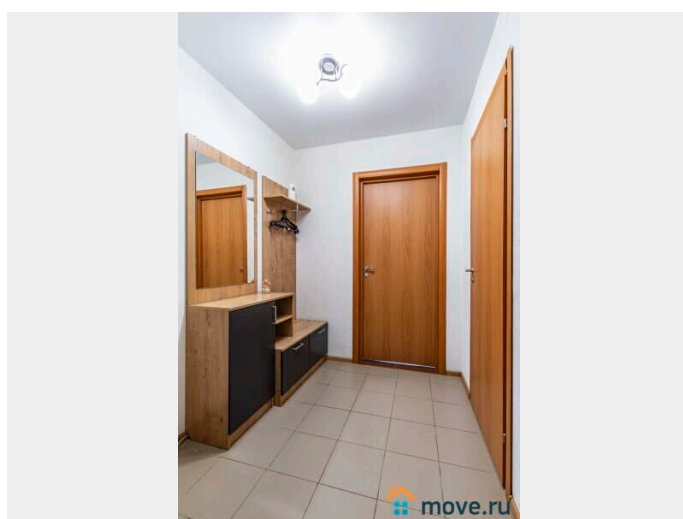
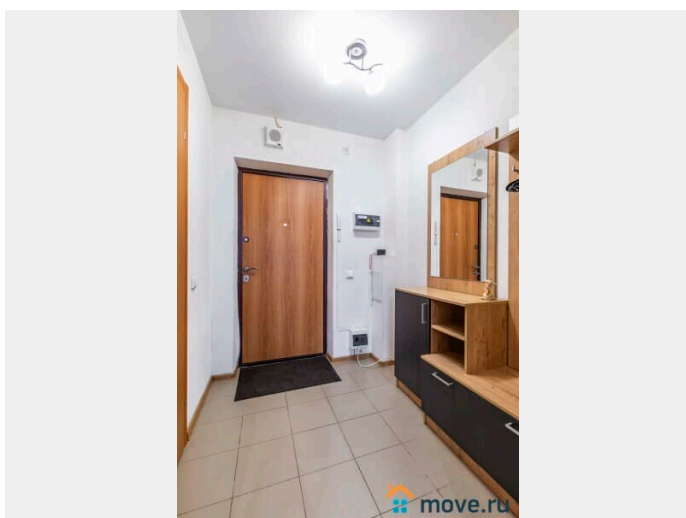
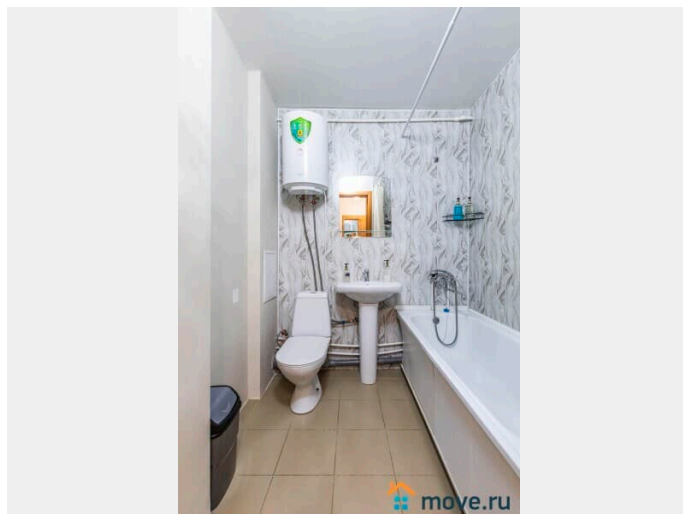
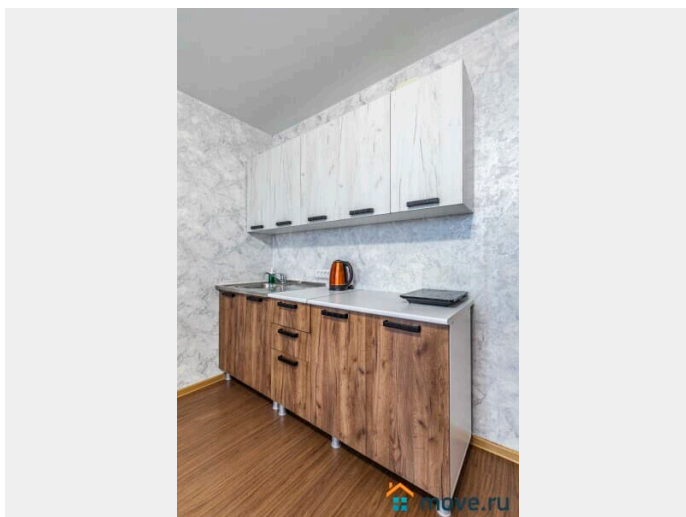
заселение возможно только по

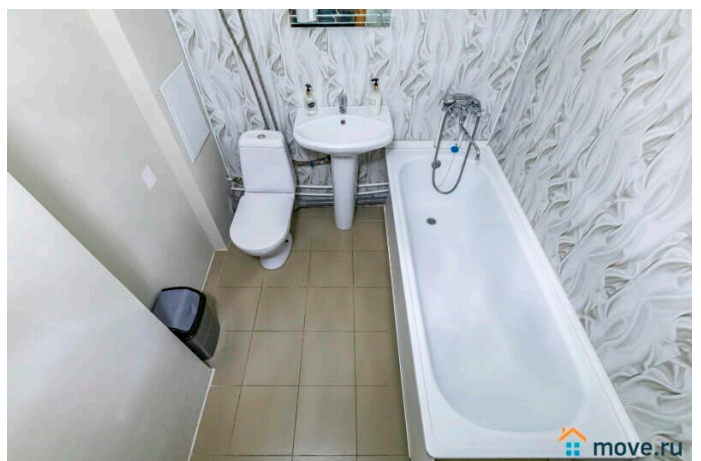
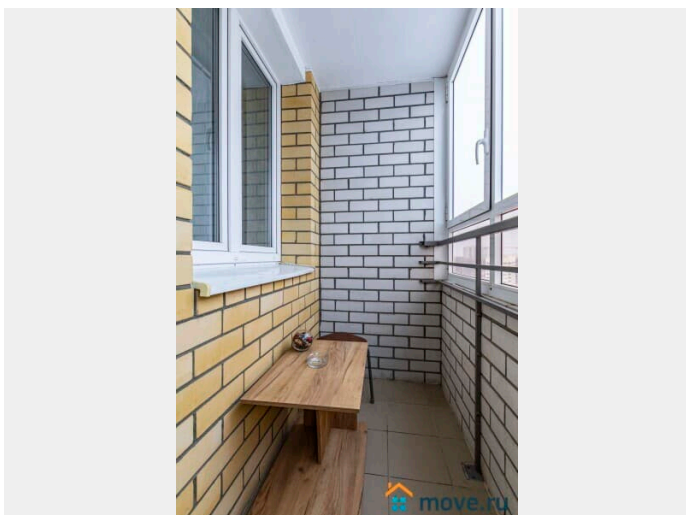
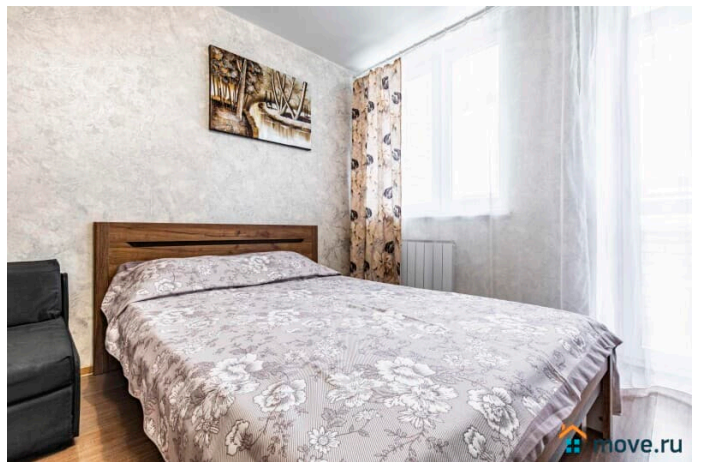
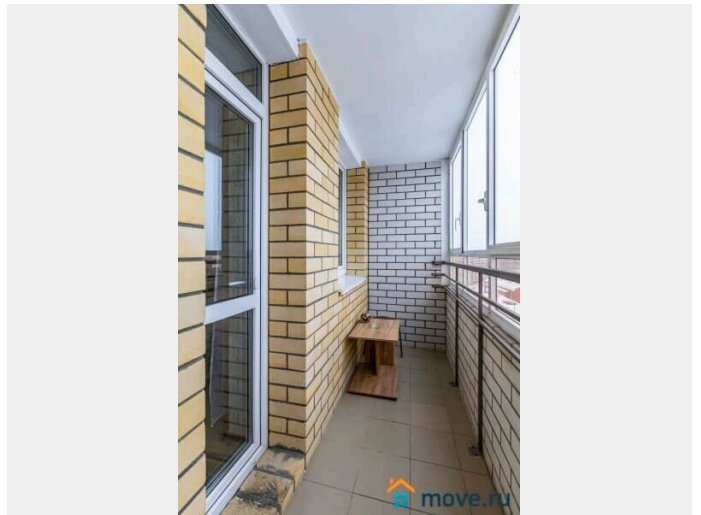
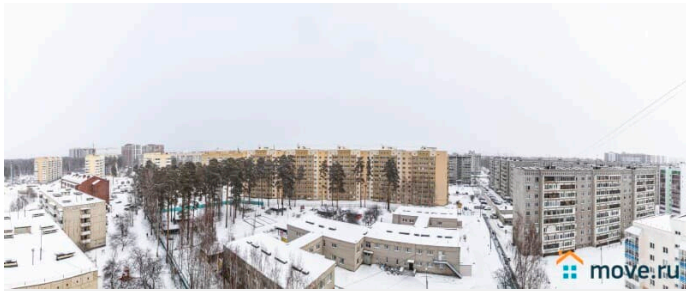
предварительному! бронированию и

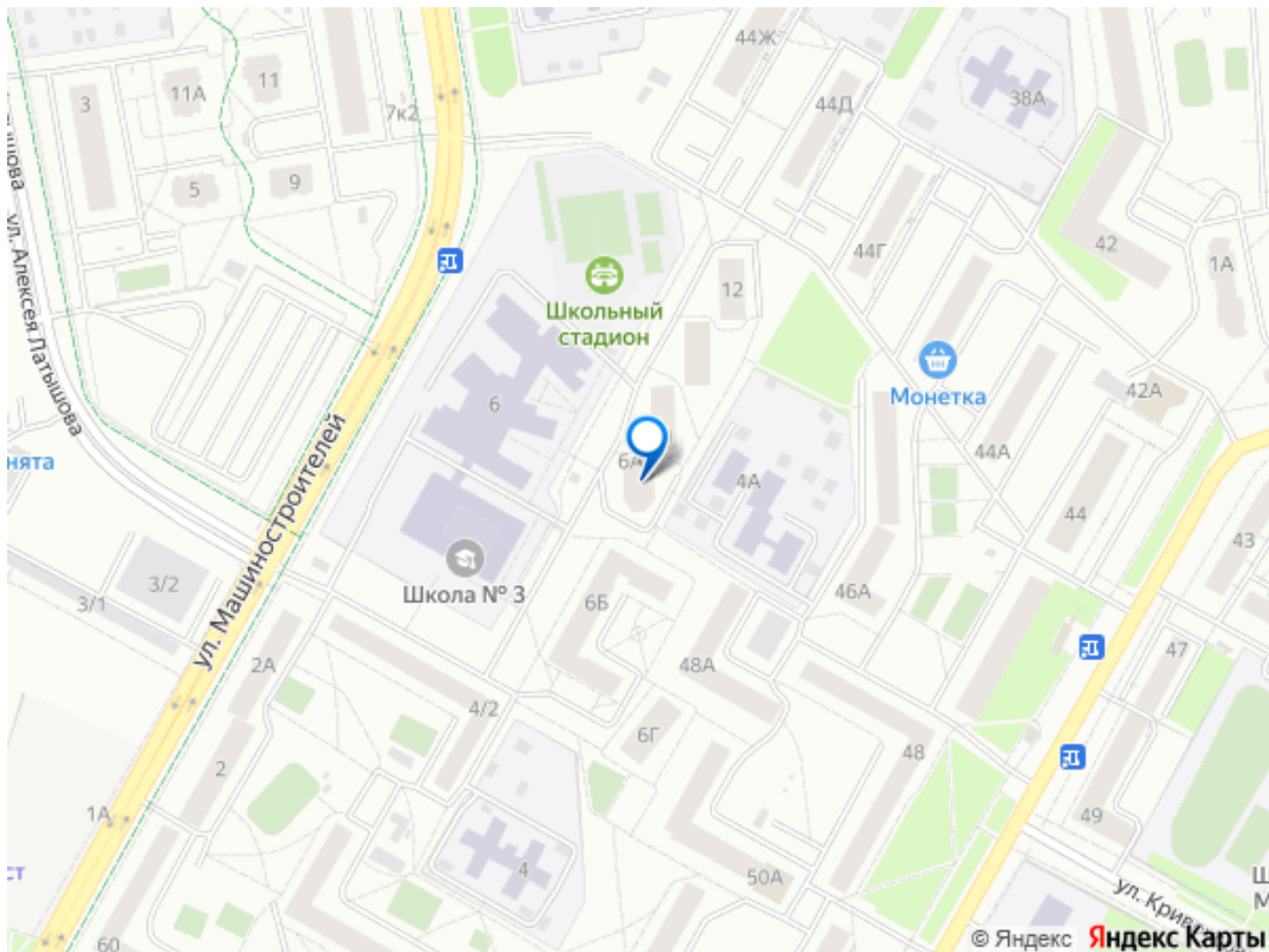
согласованию до 22:00, а также с получением

кодов от мини-сейфа в течение дня для

круглосуточного заезда. Пожалуйста,
планируйте ваше заселение заранее!
Спасибо за понимание, и мы всегда рады вас
видеть в наши часы работы с 7:00 до 22:00!
Возможно вы искали: аренда, Верхняя
Пышма, Машиностроителей, жилье,
однокомнатная квартира, гостиница, отель,
номер, на сутки, посуточно, на часы,
длительный срок, Завод "Уральские
локомотивы", Комбинат УЭМ и УГМК, Дворец
спорта УГМК, Ледовая арена им. А.А.
Козицына, Дворец самбо, Клуб настольного
тенниса с.Балтым, Мужской монастырь в
урочище "Ганина Яма", озеро Балтым, Гора
Лиственная







Move.ru - вся недвижимость России